

ООО "Строй Проект"

Проектная документация

на капитальный ремонт фрагмента кровли
и наружных стен административного здания
по адресу: г. Новосибирск, ул. Амосова, 64

Раздел: АС (архитектуро–строительная часть)

Директор

А.Г. Лаврик

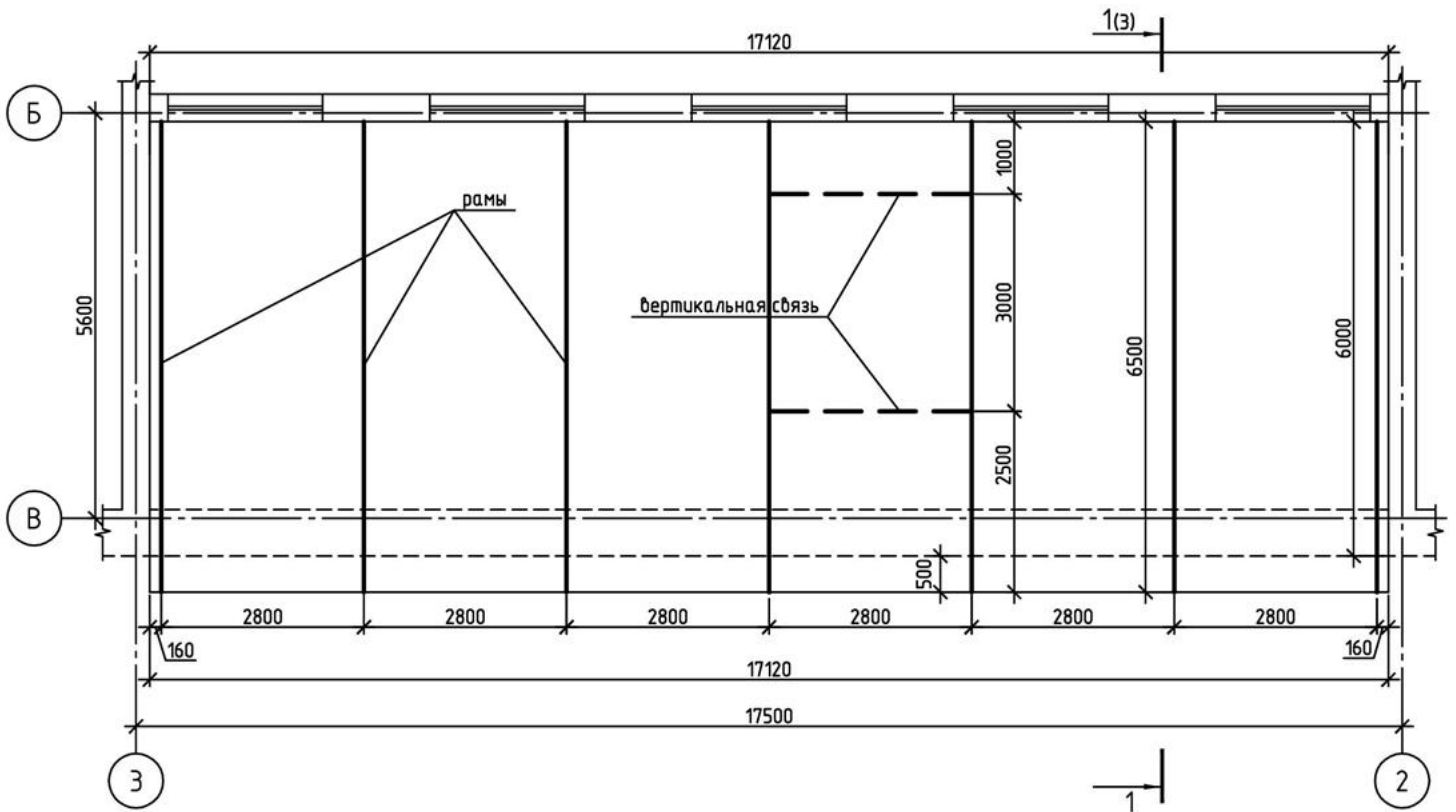
ГИП

С.А. Унжаков

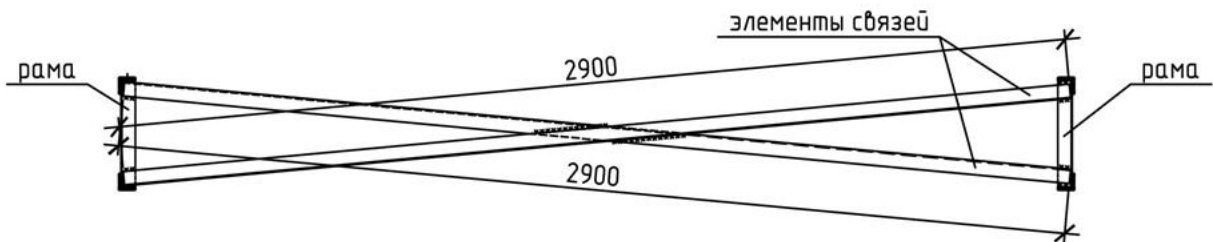
Инв. номер: 216–2015–АС

г. Новосибирск 2015г.

План установки рам и вертикальных связей



Вертикальная связь

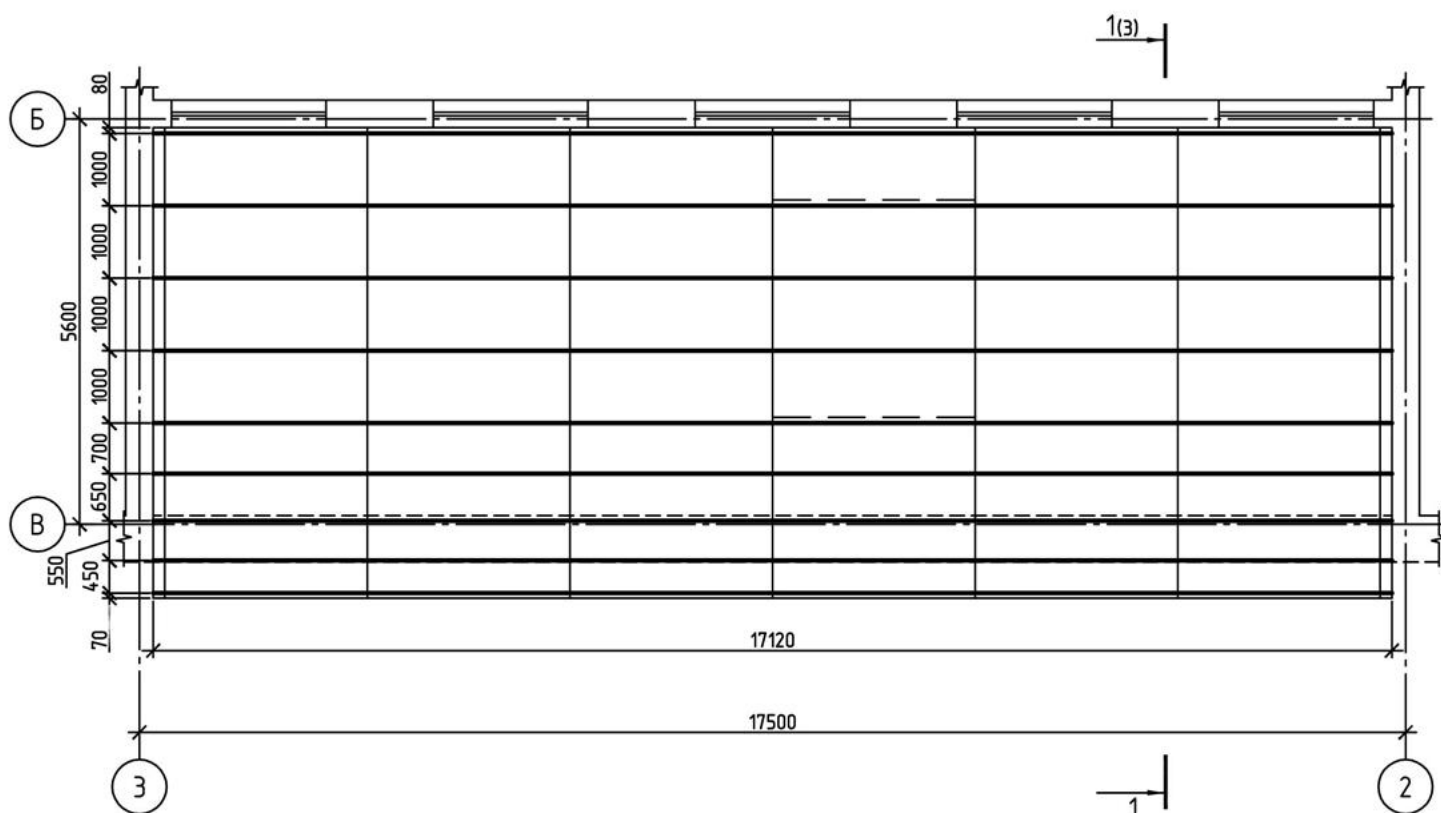


Спецификация элементов связей

Наименование профиля ГОСТ, ТУ	Наименование или марка металла ГОСТ, ТУ	Номер или размеры профиля	Длина, м	Масса металла по элементам конструкции, т	Количество, шт	Общая масса, т
1	2	3	5	6	7	8
Уголки стальные горячекатаные равнополочные ГОСТ 8509-93	С245 ГОСТ 27772-88	L 40x4	2,9	0,007	4	0,028
Итого:						0,028

						216-2015-АС			
						Административное здание по адресу: г. Новосибирск, ул. Амосова, 64			
Изм.	Кол.уч.	Лист	№ док.	Подп.	Дата	Капитальный ремонт фрагмента кровли и наружных стен здания	Стадия	Лист	Листов
Разработал	Иванов				06.15		Р	3	
Проверил	Унжаков				06.15				
Н.контроль	Унжаков				06.15				
ГИП						Унжаков	06.15	План установки рам и вертикальных связей	
								Вертикальная связь	
								Спецификация элементов связей	
							ООО "Строй Проект"		

План раскладки прогонов



Спецификация прогонов

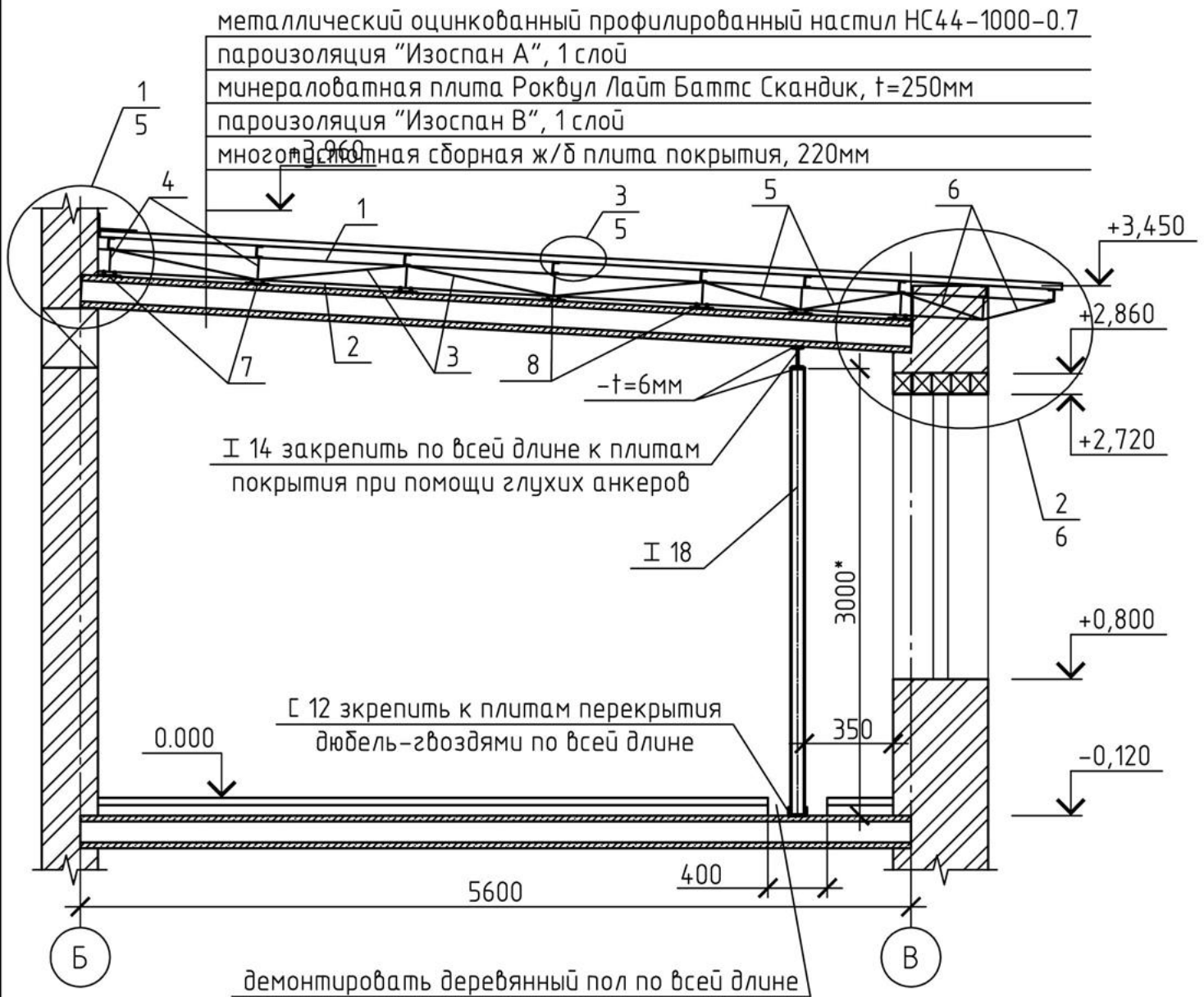
Наименование профиля ГОСТ, ТУ	Наименование или марка металла ГОСТ, ТУ	Номер или размеры профиля	Длина, м	Масса металла по элементам конструкции, т	Количество, шт	Общая масса, т
1	2	3	5	6	7	8
Швеллер с уклоном полок по ГОСТ 8240-89	C245 ГОСТ 7772-88	№8	17.12	0.121	9	1.089
Итого:						1.089

Спецификация элементов покрытия

Наименование	Площадь, м ²	Объем, м ³	Количество, шт
1	2	3	4
Металлический оцинкованный профилированный настил НС44-1000-0.7	111.3		
Металлический оцинкованный лист, 1250x2500мм t=0.7мм для отделки примыкания со стенами	10.5		
минераловатная плита Роквул Лясат Батто Скандик, t=250мм	95.0	23.75	
пароизоляция "Изоспан А"	110.0		
пароизоляция "Изоспан В"	110.0		
кровельный саморез HARPOON с EPDM шляпкой HE5-R 5.5x19			1000

216-2015-АС					
Административное здание по адресу: г. Новосибирск, ул. Амосова, 64					
Изм.	Кол.уч.	Лист	№ док.	Подп.	Дата
Разработал	Иванов				06.15
Проверил	Унжаков				06.15
Н.контроль	Унжаков				06.15
ГИП	Унжаков				06.15
План раскладки прогонов Спецификация прогонов Спецификация элементов покрытия					000 "Строй Проект"
			Стадия	Лист	Листов
			Р	4	

1-1

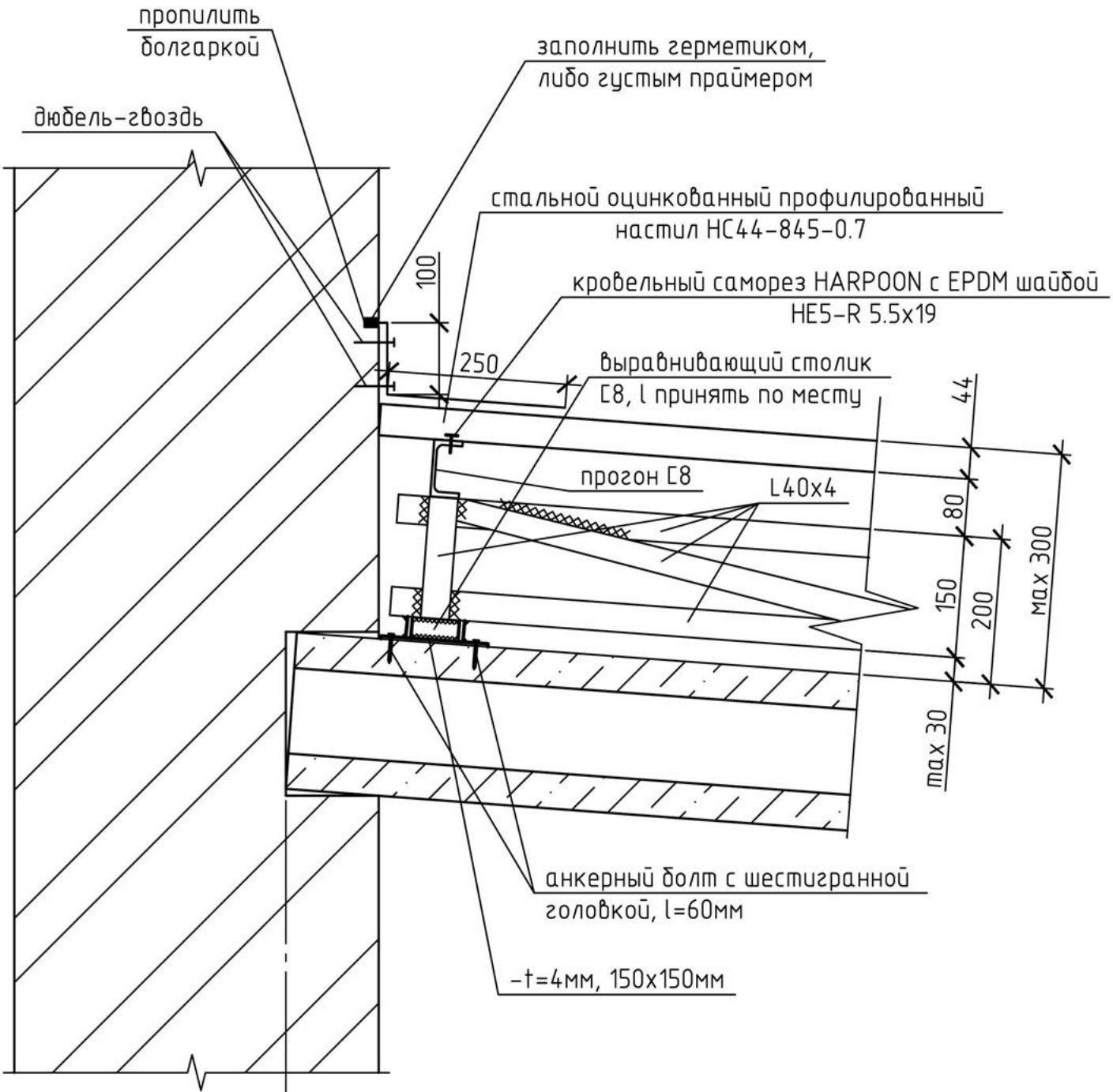


Примечания:

1. Спецификация элементов рам на листе 7 и 8
2. Рамы изготавливать на кровле здания для возможности уточнения всех размеров.
3. В кирпичной кладке стены над окнами необходимо оставить места для посадки рам.
4. После монтажа рам необходимо эти места заделать раствором М100 для дополнительного закрепления рам к стене здания.

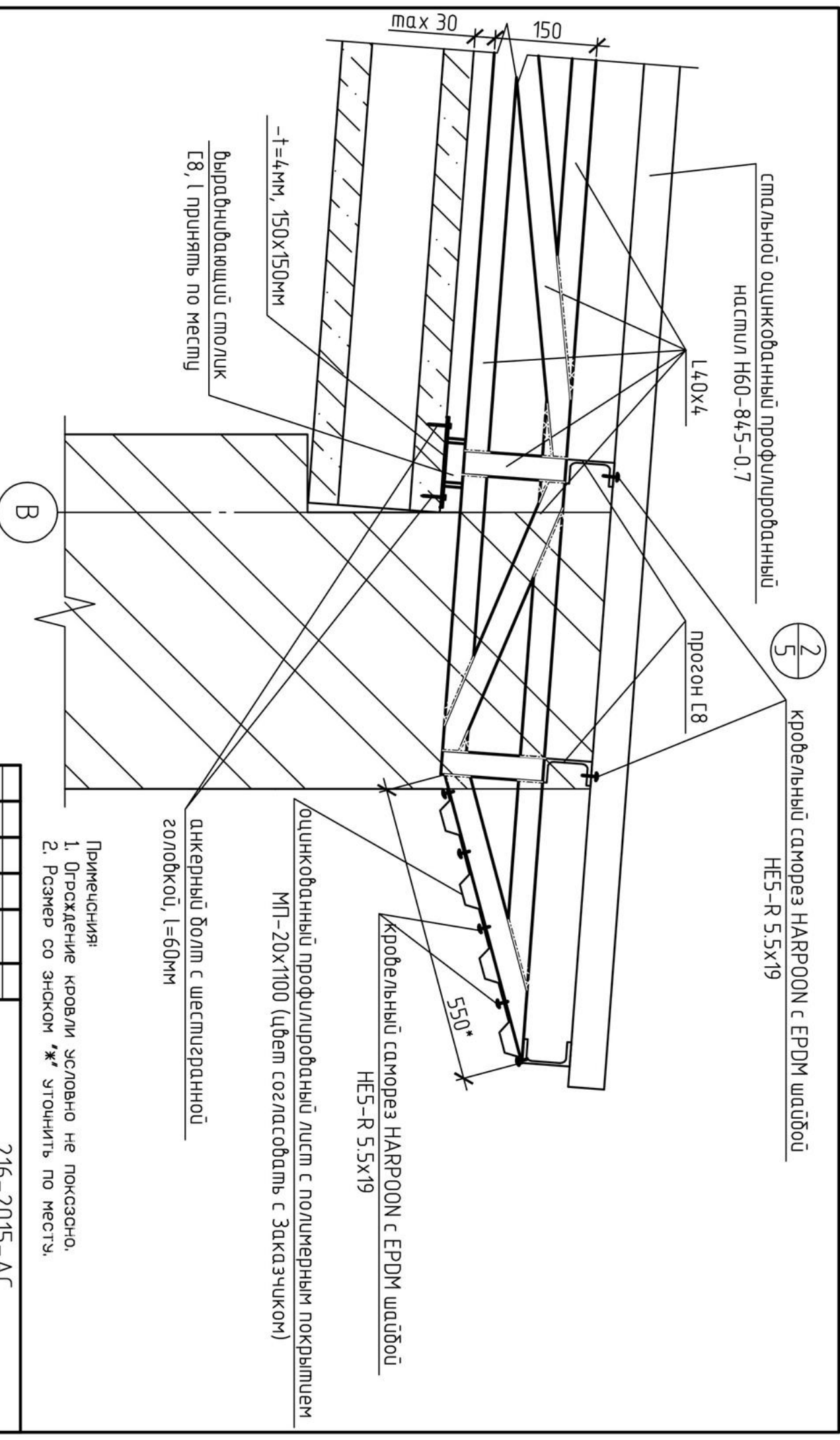
						216-2015-АС			
						Административное здание по адресу: г. Новосибирск, ул. Амосова, 64			
Изм.	Кол.уч.	Лист	№ док.	Подп.	Дата	Капитальный ремонт фрагмента кровли и наружных стен здания	Стадия	Лист	Листов
Разработал	Иванов				06.15		Р	5	
Проверил	Унжаков				06.15				
Н.контроль	Унжаков				06.15				
ГИП	Унжаков				06.15				
						Разрез 1-1	ООО "Строй Проект"		

1
5



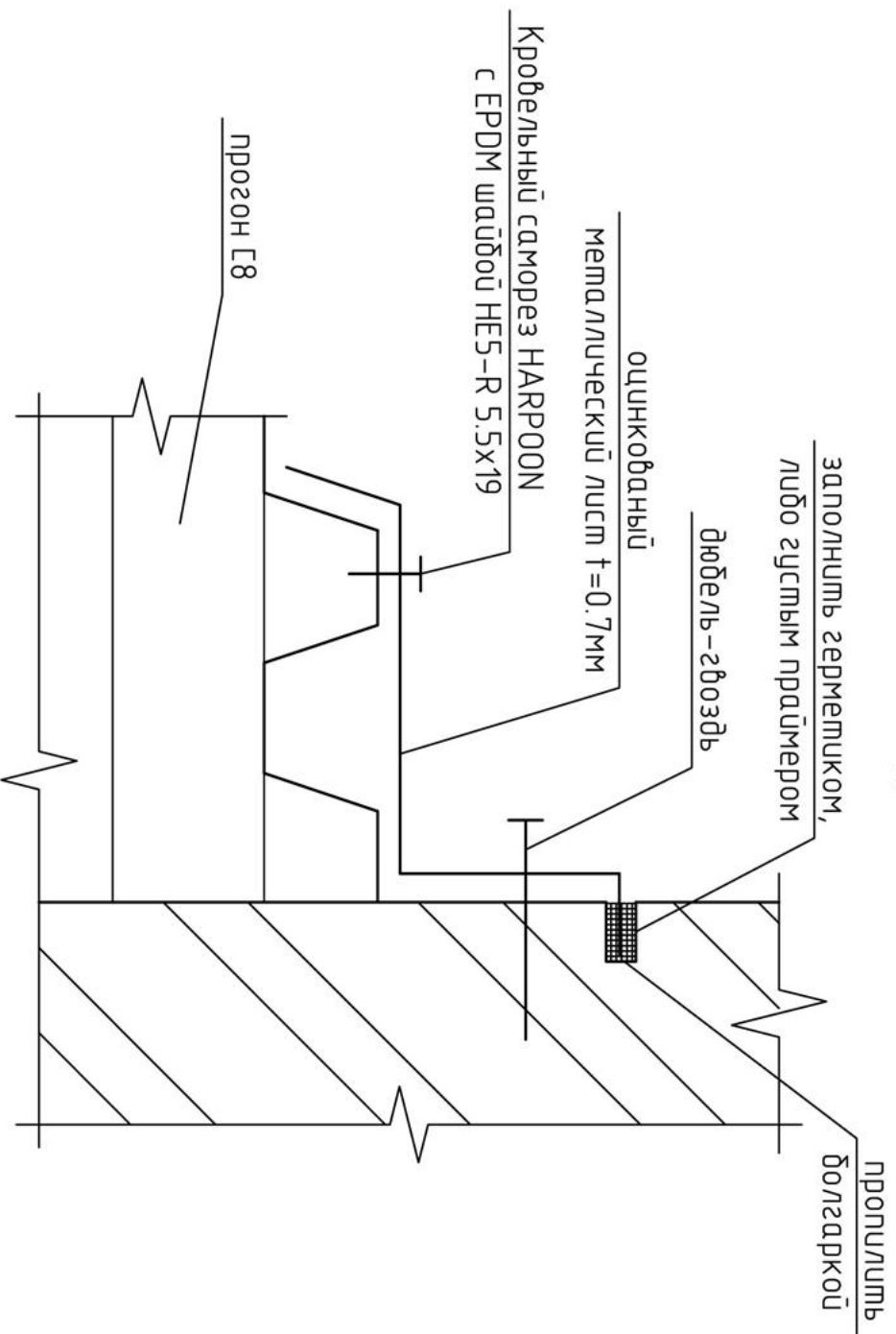
Б

						216-2015-АС		
						Административное здание по адресу: г. Новосибирск, ул. Амосова, 64		
Изм.	Кол.уч.	Лист	№ док.	Подп.	Дата	Стадия	Лист	Листов
Разработал		Иванов			06.15	Капитальный ремонт фрагмента крыши и наружных стен здания	Р	7
Проверил		Унжаков			06.15			
Н.контроль		Унжаков			06.15			
ГИП		Унжаков			06.15			
						Узел 1	ООО "Строй Проект"	



Спецификация элементов отделки карниза		Площадь, м ²	Кол, шт
Наименование		13.2	2
Металлический оцинкованный профилированный лист МП-20x1100R с полимерным покрытием (с учетом перехлестов)			
Кровельный саморез НАРРООН с ЕРДМ шайбой НЕ5-Р 5.5x19			

Изм.	Кол. экз.	Лист	№ док.	Подп.	Дата	Административное здание по адресу: 2. Новосибирск, ул. Амосова, 64	Статья	Лист	Листов
Разработчик	Иванов				06.15		Р	8	
Проверил	Унжаков				06.15				
Н. контроль	Унжаков				06.15				
ГИП	Унжаков				06.15				
Примечания: 1. Ограждение кровли условно не показано. 2. Размер со знаком "ж" уточнить по месту.							216-2015-АС Узел 2 Спецификация отделки карниза ООО "Строй Проект"		



216-2015-АС

Административное здание по адресу:
2. Новосидирск, ул. Амосова, 64

Изм.	Кол.уч.	Лист	№ док.	Подп.	Дата	Капитальный ремонт фрагмента кровли и наружных стен здания				
Разработал	Иванов				06.15					
Проверил	Унжаков				06.15					
Н.Контроль	Унжаков				06.15					
ГИП	Унжаков				06.15					
Узел Э						ООО "Строй Проект"				

СПЕЦИФИКАЦИЯ ДЕМОНТИЖНЫХ РАБОТ

Наименование	Площадь, м ²	Объем, м ³	Масса, т
1	2	3	4
Демонтаж гидроизоляционного ковра, t=60мм	111.3	6.68	9.35
Демонтаж цементно-песчаной стяжки, t=30мм	111.3	3.34	6.0
Демонтаж газобетона G=400кг/м ³ , t=250мм	94.16	23.54	9.42
Демонтаж сборных ж/б карнизных плит		4.11	8.22
Демонтаж деревянных оконных блоков с двойным переплетом 1150x1900мм	21.85		10шт.
Демонтаж кирпичной кладки		24.0	43.2
Погрузка мусора вручную и вывоз на свалку		61.67	76.19

СПЕЦИФИКАЦИЯ РАБОТ И МАТЕРИАЛОВ

Наименование	Площадь, м ²	Объем, м ³	Количество, шт
1	2	3	4
Устройство кирпичной кладки (кирпич М100, раствор М100)		19.06	
Устройство облицовочного слоя кирпичной кладки	38.0	4.94	
Сборка ж/б перекрытия 2ПБ 29-4П			25
Оконные блоки из ПВХ-профиля с двухкамерным стеклопакетом 1150x1900(н)мм с откосами и подоконниками (наружная и внутренняя отделка)			10
Штукатурка кирпичных стен	35.0		
Шпателька стен	35.0		
Окраска акриловой краской на 2 раз	35.0		

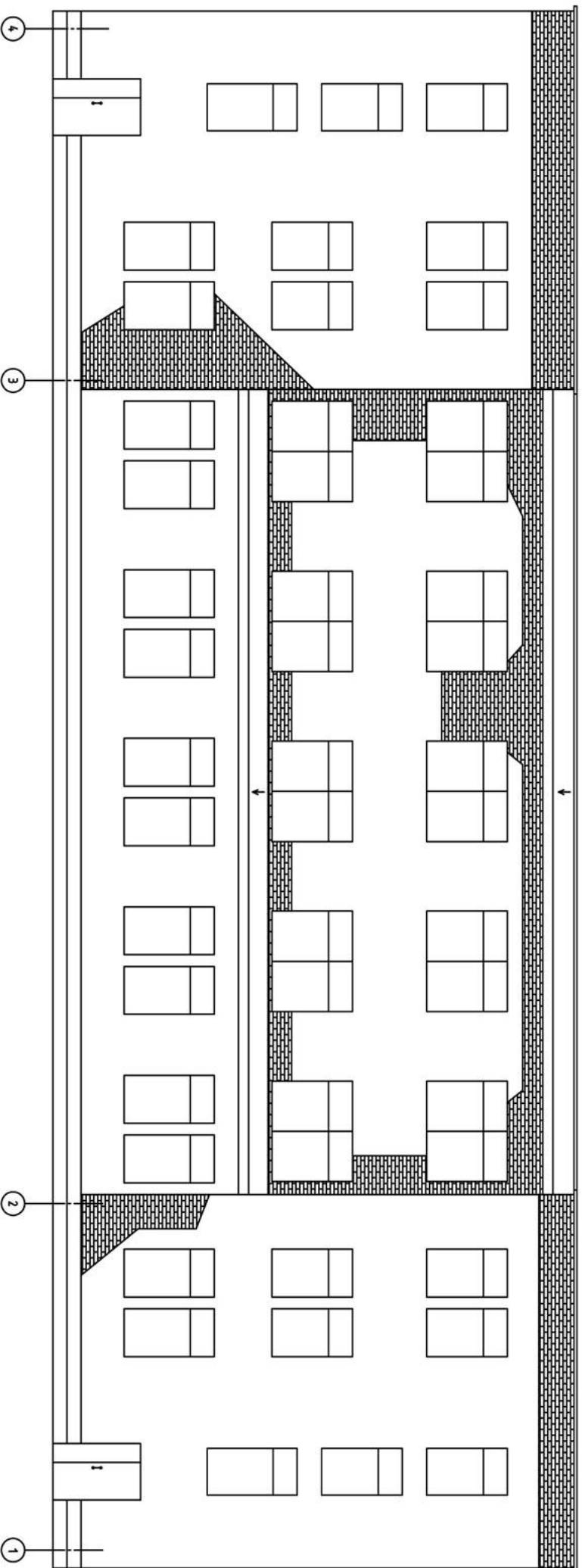
216-2015-АС

Административное здание по адресу:
2. Новосибирск, ул. Амосова, 64

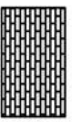
Изм.	Кол.уч.	Лист	№ док.	Подп.	Дата	Капитальный ремонт фрагмента кровли и наружных стен здания	Смадия	Лист	Листов
Разработал		Иванов			06.15				
Проверил		Унжаков			06.15				
Н.Контроль		Унжаков			06.15				
ГИП		Унжаков			06.15				
						Спецификация			

ООО "Строй Проект"

Фасад по оси Г



Условные обозначения:



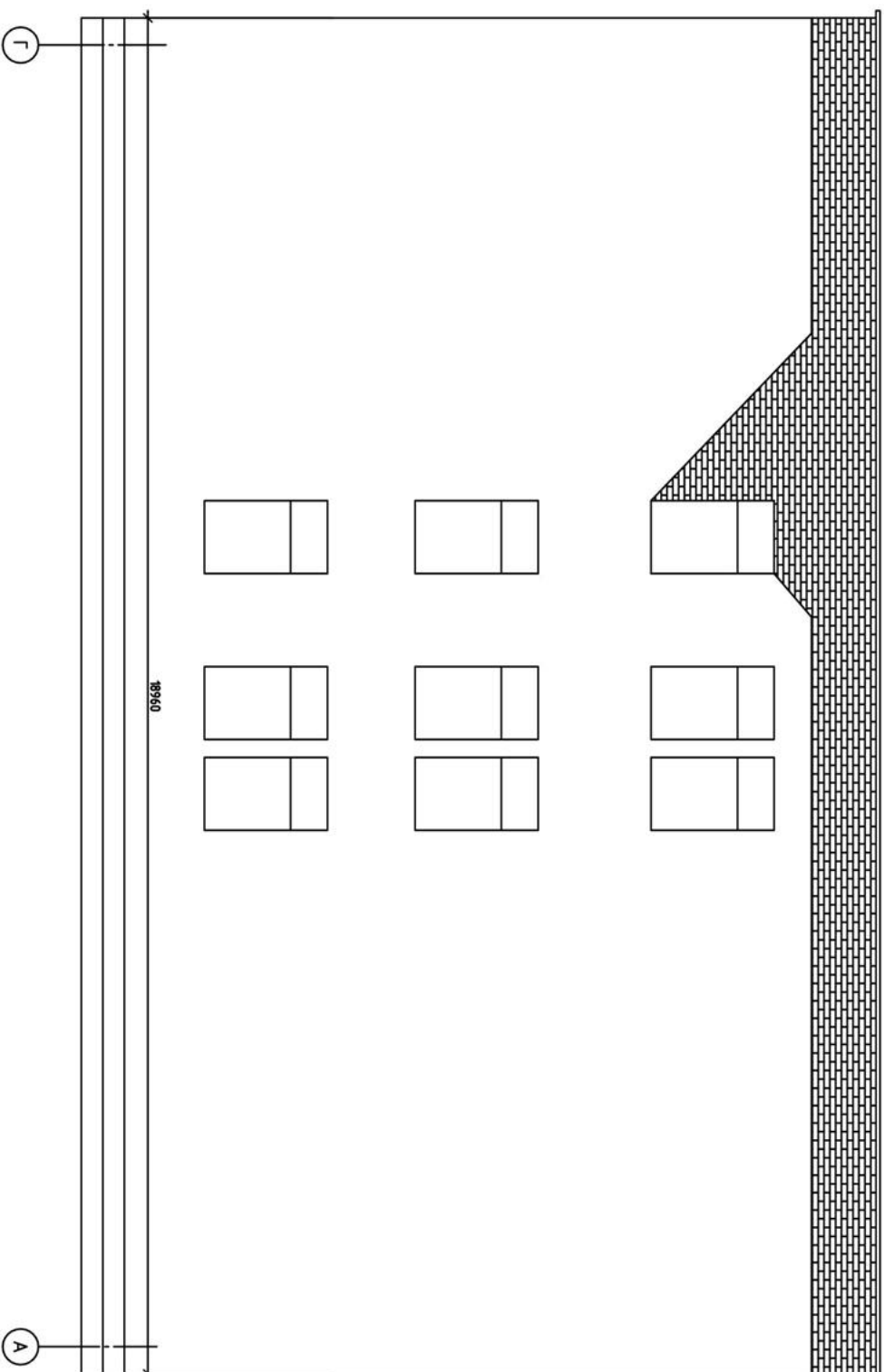
– заменяемая кладка

Примечания:

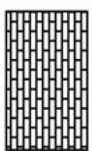
1. Крыльцо и козырьки условно не показаны.
2. Объемы заменяемой кладки необходимо уточнить по месту.

216-2015-АС				Административное здание по адресу: 2. Новосудырьск, ул. Амосова, 64					
Изм.	Кол. уч.	Листы	№ док.	Подп.	Дата	Капитальный ремонт фасада Кровли и наружных стен здания	Смодель	Листы	Листов
Разработал	Иванов				06.15				
Проверил	Унжаков				06.15				
Н. контроль	Унжаков				06.15				
ГИП	Унжаков				06.15	Фасад по оси Г			
ООО "Строй Проект"									

Фасад по оси 1



Условные обозначения:



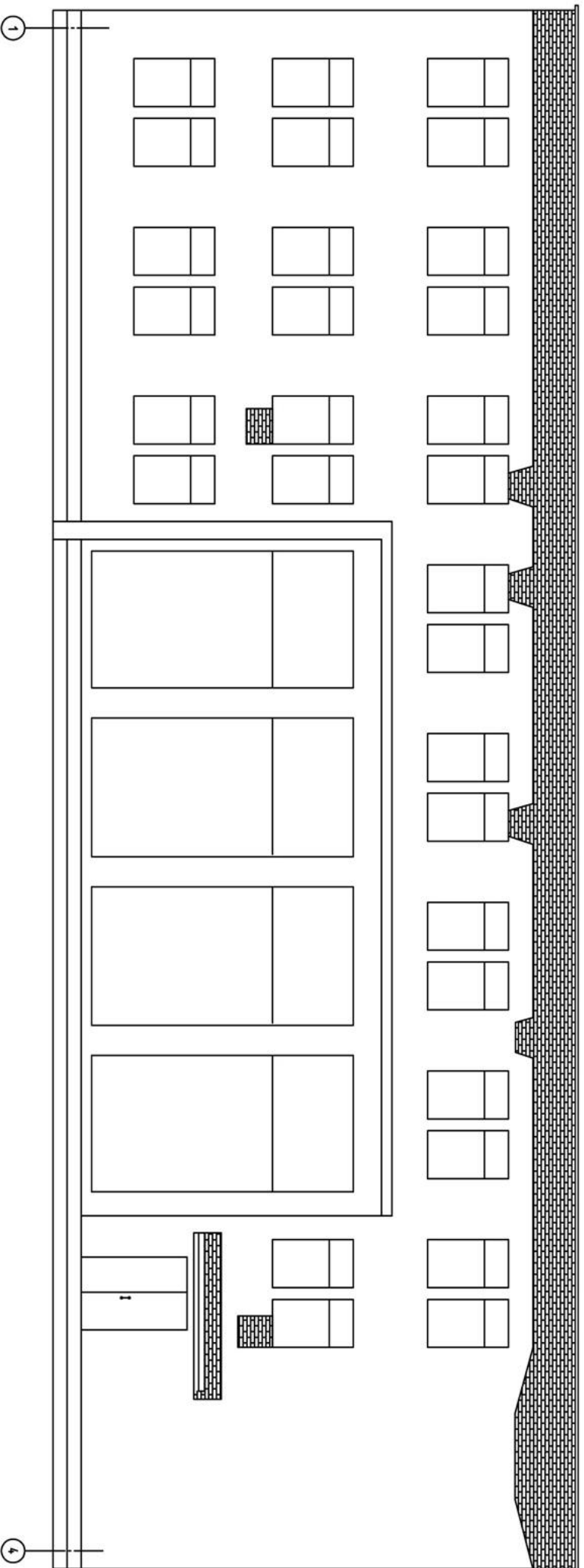
– заменяемая кладка

Примечания:

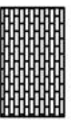
1. Крыльцо и козырьки условно не показаны.
2. Объемы заменяемой кладки необходимо уточнить по месту.

				216-2015-АС			
				Административное здание по адресу: 2. Новосубирск, ул. Амосова, 64			
Изм.	Кол.уч.	Лист	№ док.	Подп.	Дата		
Разработал		Иванов			06.15		
Проверил		Унжаков			06.15		
Н.Контроль		Унжаков			06.15		
ГИП		Унжаков			06.15		
						Фасад по оси 1	
						ООО "Строй Проект"	

Фасад по оси А



Условные обозначения:



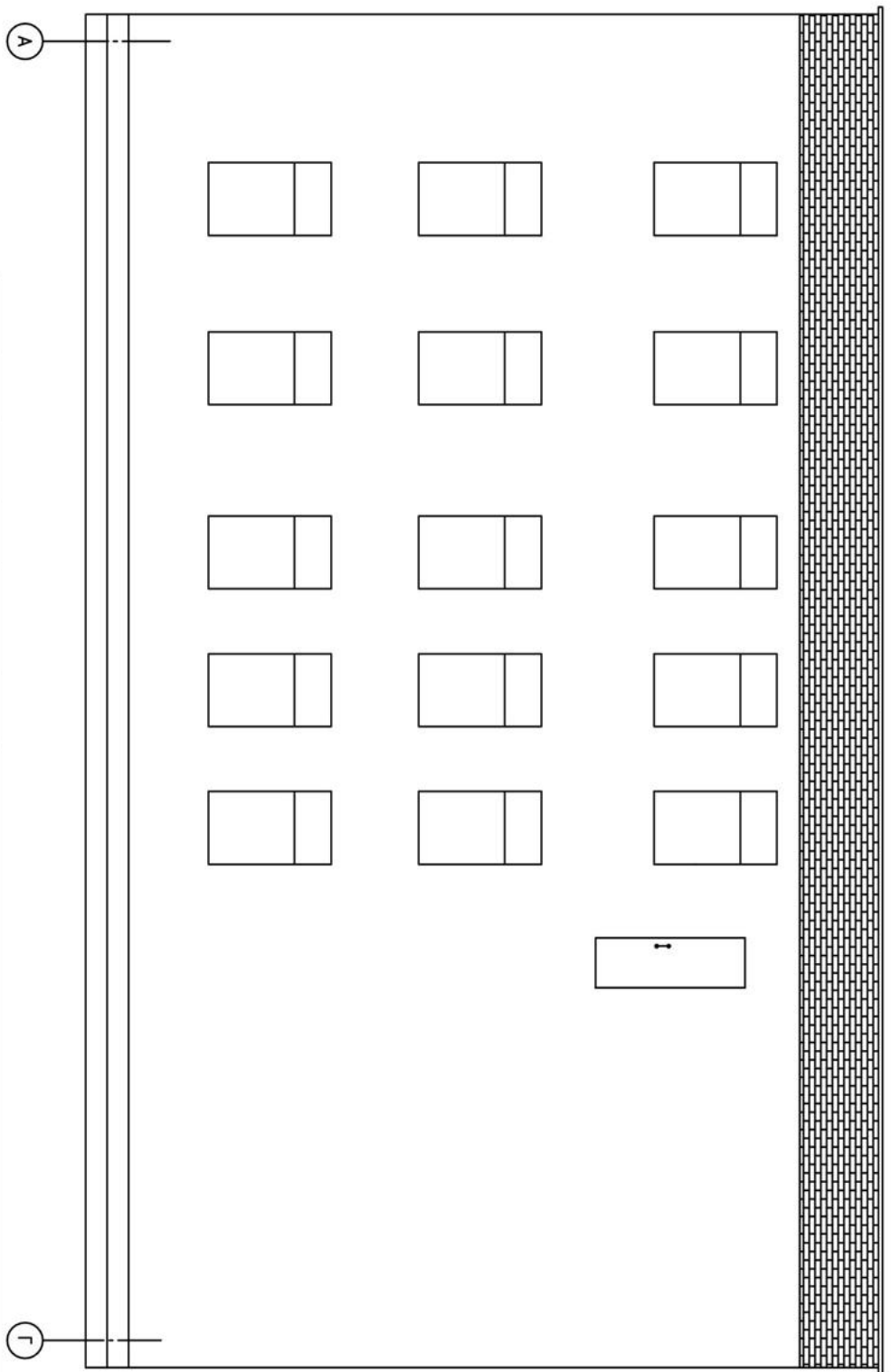
– заменяемая кладка

Примечания:

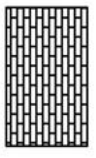
1. Крыльцо и козырьки условно не показаны.
2. Объемы заменяемой кладки необходимо уточнить по месту.

216-2015-АС				Административное здание по адресу: 2. Новосибирск, ул. Амосова, 64			
Изм.	Кол. уч.	Листы	№ док.	Подп.	Дата		
Разработчик	Иванов				06.15		
Проектировщик	Унжаков				06.15		
Н. контролер	Унжаков				06.15		
ТИП	Унжаков				06.15		
Фасад по оси А						ООО "Строй Проект"	

Фасад по оси 4



Условные обозначения:



– заменяемая кладка

Примечания:

1. Крыльцо и козырьки условно не показаны.
2. Объемы заменяемой кладки необходимо уточнить по месту.

				216-2015-АС			
Административное здание по адресу: 2. Новосибирск, ул. Амосова, 64							
Изм.	Кол.уч.	Лист	№ док.	Подп.	Дата		
Разработал	Иванов				06.15		
Проверил	Унжаков				06.15		
Н.Контроль	Унжаков				06.15		
ГИП	Унжаков				06.15		
Фасад по оси 4							
ООО "Строй Проект"							