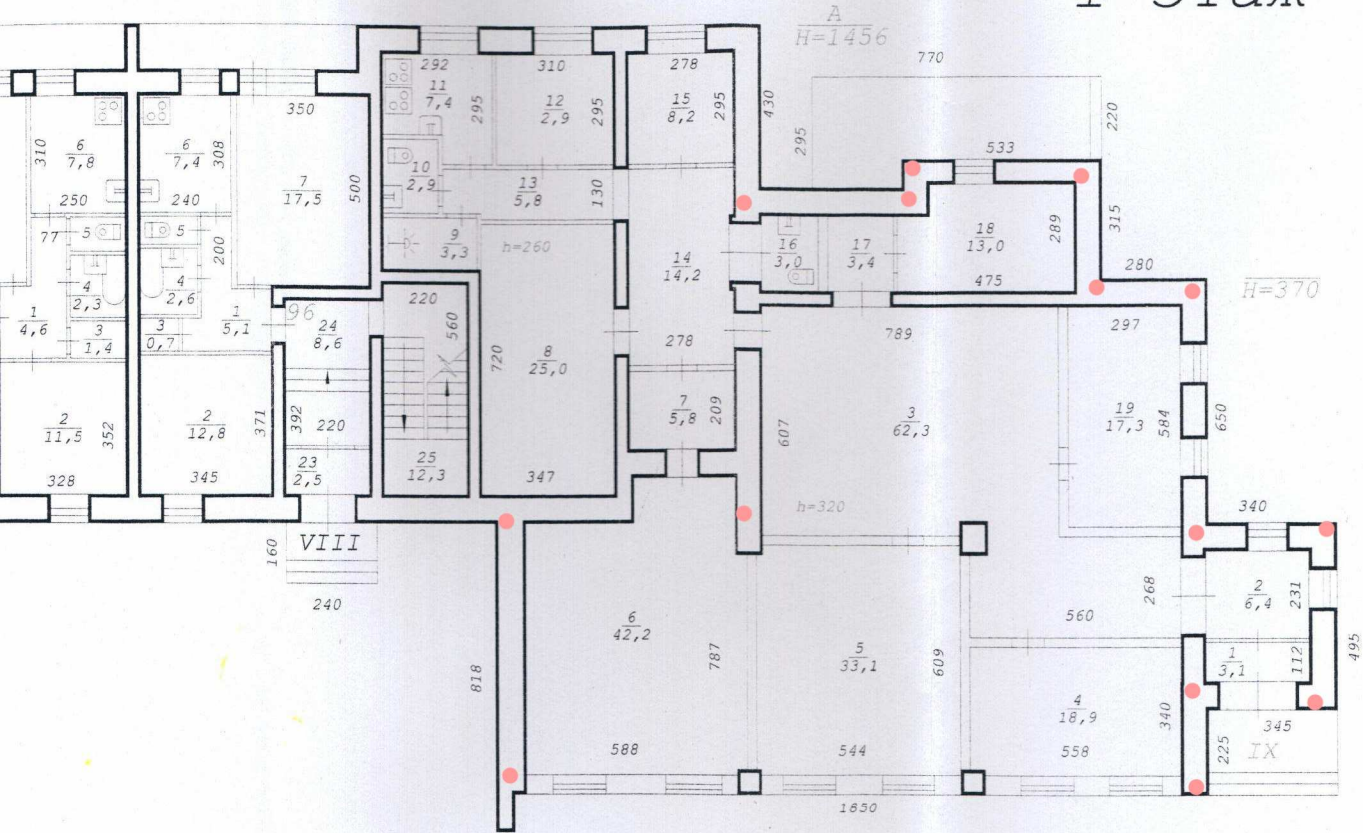


# 1 Этаж



"Новосибирский Центр технической инвентаризации"		Инв. № КЛ-3873
Лист №	Позэтажный план на строение лит. А, А1	М1: 200
по ул. Флотская дом № 26 г.Новосибирск		
Дата	Исполнитель	Ф.И.О.
25.12.02	Ст. техник	Передера
30.12.02	Инж. бригад.	Балашова
30.12.02	Рук. группы	Гребнева

Составлен по состоянию на "18" июня 2002 года

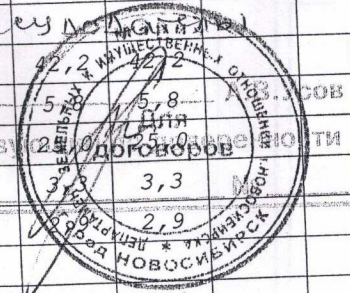
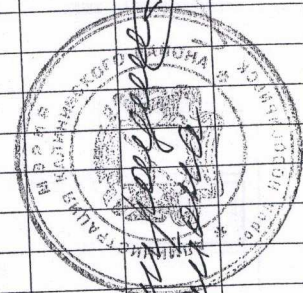
*Handwritten signature and initials.*



# Экспликация

к поэтажному плану здания (строения), расположенного в г. Новосибирске  
по улице (переулку) Флотская № 26

Дата записи и литер по плану	Этаж	Номер по плану	Назначение частей помещения	Формула подсчета площади по внутреннему обмеру	Площадь по внутр. обмеру в кв. м						Итого по этажу строения	Самовольно возвед. или переоборуд.	Высота помещений по внутреннему обмеру	
					Торговая									
					Площадь нежилых помещений	в т.ч. полезная	Площадь нежилых помещений	в т.ч. полезная	Площадь нежилых помещений	в т.ч. полезная				
1	2	3	4	5	6	7	8	9	10	11	12	13	14	
30.12.2002	I	1	Тамбур	1,12×2,75	3,1	3,1								320
		2	Коридор	2,31×2,75	6,4	6,4								
		3	Коридор	6,07×7,89+ 5,60×2,68- 0,50×0,91- 0,26×0,40	62,3	62,3								
IX		4	Комната	3,40×5,58- 0,40×0,15	18,9	18,9								
		5	Комната	5,44×6,09- 0,12×0,15- 0,15×0,25	33,1	33,1								
		6	Комната	5,88×7,87- 1,20×2,86- 0,25×0,15- 0,30×2,05	42,2	42,2								
		7	Коридор	2,09×2,78	5,8	5,8								
		8	Подсобное	7,20×2,47	17,8	17,8								
		9	Душевая	1,35×2,48	3,3	3,3								
		10	Сан.узел	1,96×1,46	2,9	2,9								
		11	Столовая	2,95×2,92- 1,58×0,80	7,4	7,4								
		12	Комната	3,10×2,95	2,9	2,9								
		13	Коридор	1,06×1,15+ 3,50×1,30	5,8	5,8								
		14	Коридор	5,18×2,78- 2,00×0,12	14,2	14,2								
		15	Комната	2,95×2,78	8,2	8,2								
		16	Сан.узел	1,51×1,97	3,0	3,0								
		17	Коридор	1,79×1,90	3,4	3,4								
		18	Мастерская	4,75×2,89- 0,90×0,85	13,0	13,0								
		19	Комната	5,84×2,97	17,3	17,3			8,6м²					
				<b>Итого по встроенному:</b>		278,2	278,2					278,2		



Третья адресная часть  
 Канцелярия  
 Директор И.И. Дзюба  
 Канцелярия

Примечание: Надписание наименования пустых граф производится при заполнении экспликации по назначению помещения