

ООО «АСМ Тимушкина»

**Объект: Капитальный ремонт кровли ремонтного цеха №48  
по адресу: пр. Дзержинского, 69/2 в г. Новосибирске**

## **Рабочая документация**

**«Архитектурно-строительные решения»**

**26/1-2018-АС**

**Новосибирск - 2018**

ООО «АСМ Тимушкина»

Объект: Капитальный ремонт кровли ремонтного цеха №48  
по адресу: пр. Дзержинского, 69/2 в г. Новосибирске

## Рабочая документация

«Архитектурно-строительные решения»

26/1-2018-АС



Главный инженер проекта

А. А. Тимушкин

Инов. № подл.	Взам. инв. №
Подпись и дата	

Новосибирск - 2018

Ведомость рабочих чертежей основного комплекта

Лист	Наименование	Примечание
1	Общие данные	
2	Ведомость объемов работ	
3	План кровли здания ремонтного цеха	
4	Разрез 1-1	
5	Узел 1	
6	Принципиальное восстановление несущей способности стен с трещинами в кирпичной кладке	
7	Принципиальное восстановление несущей способности угла стены здания с трещинами в кирпичной кладке	
8	Принципиальное контурное восстановление несущей способности стены здания с трещинами в кирпичной кладке	
9	Ограждение ОГ-1	
10	План-схема здания склада. План кровли здания склада	
11	Разрез 2-2	
12	Водосточная система	

Ведомость спецификаций

Лист	Наименование	Примечание
6	Спецификация элементов на 1 секцию ограждения кровли ОГ-1	
7	Спецификация металлических элементов усиления стены	
9	Спецификация элементов водостока с кровли	

Общие указания:

- Исходные данные для проектирования
  - Настоящая документация марки "АС" разработана на основании технического задания на проектирование и полном соответствии с техническим отчетом 19/17-ТО.1 "Техническое обследование объекта, расположенного по адресу: г. Новосибирск, проспект Дзержинского 69/2. Здание ремонтного цеха №48", выполненного ООО "НЭП" (Негосударственная экспертиза проектной документации и инженерных изысканий в строительстве) г. Омск, 2017г.
  - Настоящий проект выполнен в соответствии с действующими нормами, правилами и стандартами. Технические решения, принятые в рабочих чертежах, соответствуют требованиям экологических, санитарно-гигиенических и других норм, действующих на территории Российской Федерации и обеспечивают безопасную для жизни и здоровья людей эксплуатацию объекта при соблюдении предусмотренных рабочими чертежами мероприятий.
  - Условия строительства:
    - Место строительства – г.Новосибирск
    - Расчетная снеговая нагрузка для IV района – 240 кг/кв.м
    - Скоростной напор ветра для III района – 38 кг/кв.м
    - Расчетная температура наружного воздуха по наиболее холодным суткам обеспеченностью 0,98 – 43 °С
    - Сейсмичность площадки строительства – 6 баллов
    - Класс ответственности здания – II (нормальный)
    - Климатический район строительства – II<sub>4</sub>
    - Сейсмичность района строительства – 6 баллов

Согласовано

Взам. инв. №

Подп. и дата

Инв. № подл.

						26/1-2018-АС			
						Капитальный ремонт здания ремонтного цеха №48 по адресу: пр.Дзержинского,69/2, г. Новосибирск			
Изм.	Кол. уч.	Лист	№ док.	Подп.	Дата	Капитальный ремонт кровли	Стадия	Лист	Листов
ГИП		Тимушкин			06.2018		Р	1	12
Выполнил		Лобашевская			06.2018				
Проверил		Тимушкин			06.2018				
Н.контр.		Кайгородова			06.2018				
						Общие данные	ООО "АСМ Тимушкина"		

Ведомость объёмов работ

1. Рабочая документация на аварийный ремонт кровли соответствует заданию на проектирование, требованиям действующих норм, сводов правил, стандартов, технических регламентов и других документов, содержащих установленные требования, а именно:

- СП 70.13330.2012 "Несущие и ограждающие конструкции";
- СНиП 12-04-2002 "Безопасность труда в строительстве. Часть 2. Строительное производство";
- СНиП 3.04.01-87 "Изоляционные и отделочные работы";
- СП 17.13330.2011 "Кровли".

Проектом предусматривается  
Здание ремонтного цеха:

1. Демонтажные работы:

- 1.1 демонтаж утеплителя (шлак)  $\delta=250$  мм - 342,38 м<sup>3</sup>,
- 1.2 демонтаж цементно-песчаной стяжки  $\delta=50$  мм - 68,48 м<sup>3</sup>
- 1.3 демонтаж рубероида 3 слоя - 1369,5 м<sup>2</sup>;

2. Монтажные и восстановительные работы:

- 2.1 устройство ПВХ мембраны - LOGICROOF V-RP - 1,5мм - 1369,5 м<sup>2</sup>;
- 2.2 устройство Геотекстиля - 3 мм - 1369,5 м<sup>2</sup>;
- 2.3 устройство битумного праймера - 1369,5 м<sup>2</sup>;
- 2.4 устройство Цементно-песчаной стяжки  $\delta=50$  мм, армированной сеткой  $\phi 4$ Вр с шаг 200мм- 68,5 м<sup>3</sup>;
- 2.5 Гидроизоляционный слой Изоспан "А" 1369,5 м<sup>2</sup>;
- 2.6 устройство Утеплителя минераловатного П125  $\delta=200$  мм- 273,9 м<sup>3</sup>;
- 2.7 Гидроизоляционный слой Изоспан "D" 1369,5 м<sup>2</sup>;
- 2.8 устройство выравнивающей Цементно-песчаной стяжки  $\delta=20$  мм - 27,4 м<sup>3</sup>;
- 2.9 устройство водостока кровли из трубы водосточной  $\phi 100$  - 91,3 п.м./121,4 кг, желоба водосточного  $\phi 125$  - 133,5 п.м./124,155кг, колена сливного  $\phi 100$  - 21 шт./9,45кг, колена водостока  $\phi 100$  - 21 шт./9,03кг, воронки подкарнизной  $\phi 125$ - 21 шт./5,67кг, хомута крепёжного со штырём - 112шт./11,2кг, крюка для крепления жёлоба - 345 шт./103,5кг;

Здание склада:

1. Демонтажные работы:

- 1.1 демонтаж утеплителя (шлак)  $\delta=250$  мм - 58,53 м<sup>3</sup>,
- 1.2 демонтаж цементно-песчаной стяжки  $\delta=50$  мм - 11,71 м<sup>3</sup>
- 1.3 демонтаж рубероида 3 слоя - 234,1 м<sup>2</sup>;

2. Монтажные и восстановительные работы:

- 2.1 устройство ПВХ мембраны - LOGICROOF V-RP - 1,5мм - 234,1 м<sup>2</sup>;
- 2.2 устройство Геотекстиля - 3 мм - 234,1 м<sup>2</sup>;
- 2.3 устройство битумного праймера - 234,1 м<sup>2</sup>;
- 2.4 устройство Цементно-песчаной стяжки  $\delta=50$  мм, армированной сеткой  $\phi 4$ Вр с шаг 200мм- 11,7 м<sup>3</sup>;
- 2.5 гидроизоляционный слой Изоспан "А" 234,1 м<sup>2</sup>;
- 2.6 устройство Утеплителя минераловатного П125  $\delta=200$  мм - 46,8 м<sup>3</sup>;
- 2.7 гидроизоляционный слой Изоспан "D" 234,1 м<sup>2</sup>;
- 2.8 устройство выравнивающей Цементно-песчаной стяжки  $\delta=20$  мм - 4,7 м<sup>3</sup>
- 2.9 устройство водостока кровли из трубы водосточной  $\phi 100$  - 13,3 п.м./17,7 кг, желоба водосточного  $\phi 125$  - 32 п.м./29,76 кг, колена сливного  $\phi 100$  - 4 шт./1,8кг, колена водостока  $\phi 100$  - 4 шт./1,72кг, воронки подкарнизной  $\phi 125$ - 4 шт./1,08 кг, хомута крепёжного со штырём - 20шт./2,0 кг, крюка для крепления жёлоба - 82 шт./24,6кг.
- 2.10 устройство парапета из кирпича М75 - 6,4 м<sup>3</sup>

При составлении локальных сметных расчетов учесть следующие повышающие коэффициенты в итогах:

- в местах общего пользования (крыша и подвал) коэффициент 1,2 "Производство ремонтных работ в существующих зданиях и сооружениях, освобожденных от оборудования и других предметов, мешающих нормальному производству работ", согласно МДС 81-38.2004 приложение N°3 п. 1.

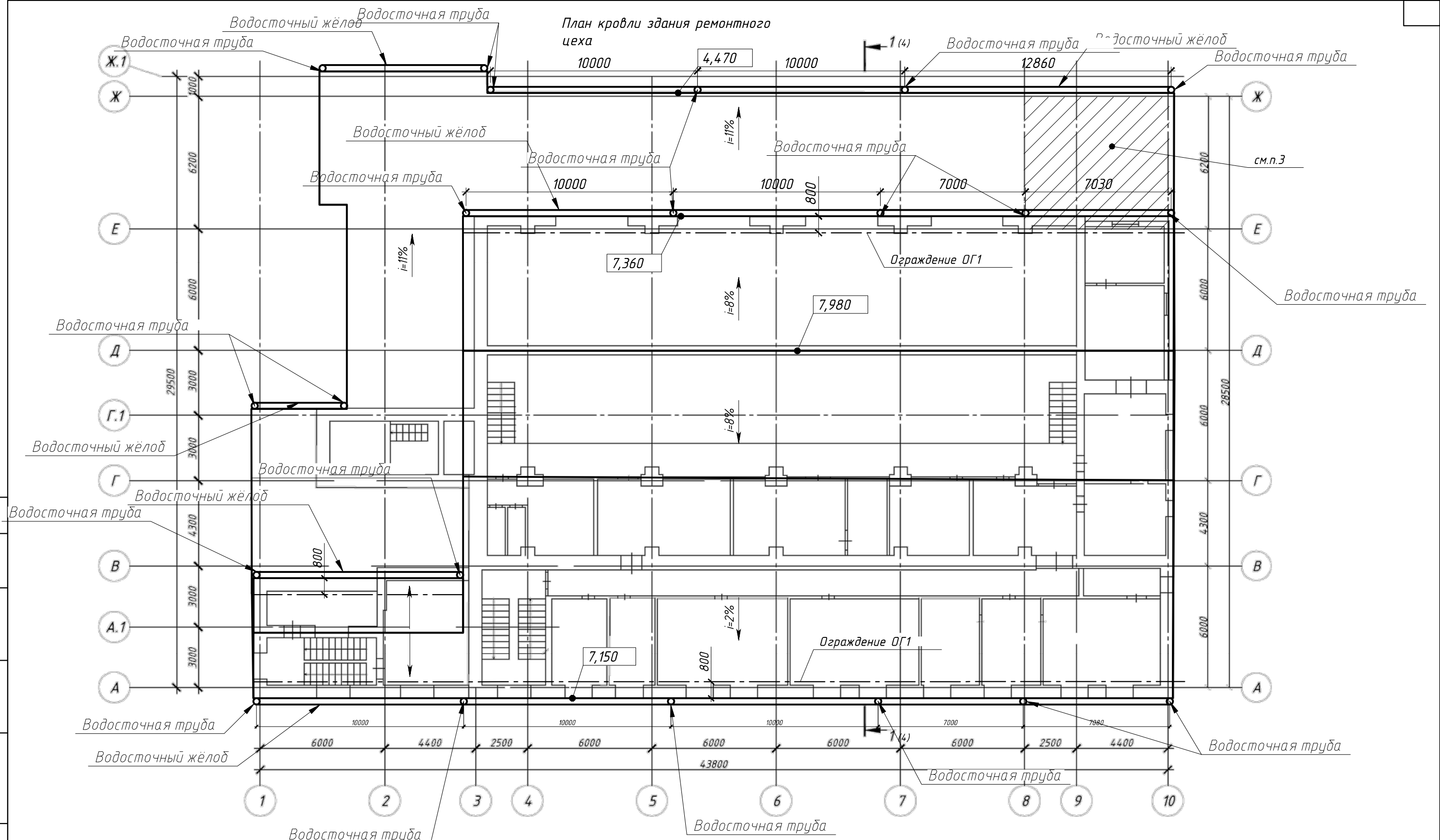
Перечень документов, представляемых после окончания строительно-монтажных работ дополнительно к актам освидетельствования:

- сертификаты;
- технические паспорта, удостоверяющие качество материалов, конструкций, деталей, применяемых при производстве строительно-монтажных работ.

Согласовано			
Взам. инв. №			
Подп. и дата			
Инв. № подл.			

						26/1-2018-АС			
						Капитальный ремонт здания ремонтного цеха №48 по адресу: пр.Дзержинского,69/2, г. Новосибирск			
Изм.	Кол.уч.	Лист	№ док.	Подп.	Дата	Капитальный ремонт кровли	Стадия	Лист	Листов
ГИП				Тимушкин	06.2018		Р	2	
Выполнил				Лобашевская	06.2018				
Проверил				Тимцшкун	06.2018				
Н.контр.				Кайгородова	06.2018	Ведомость объёмов работ		ООО "АСМ Тимушкина"	

План кровли здания ремонтного цеха



Согласовано

Взам. инв. №	
Подп. и дата	
Инв. № подл.	

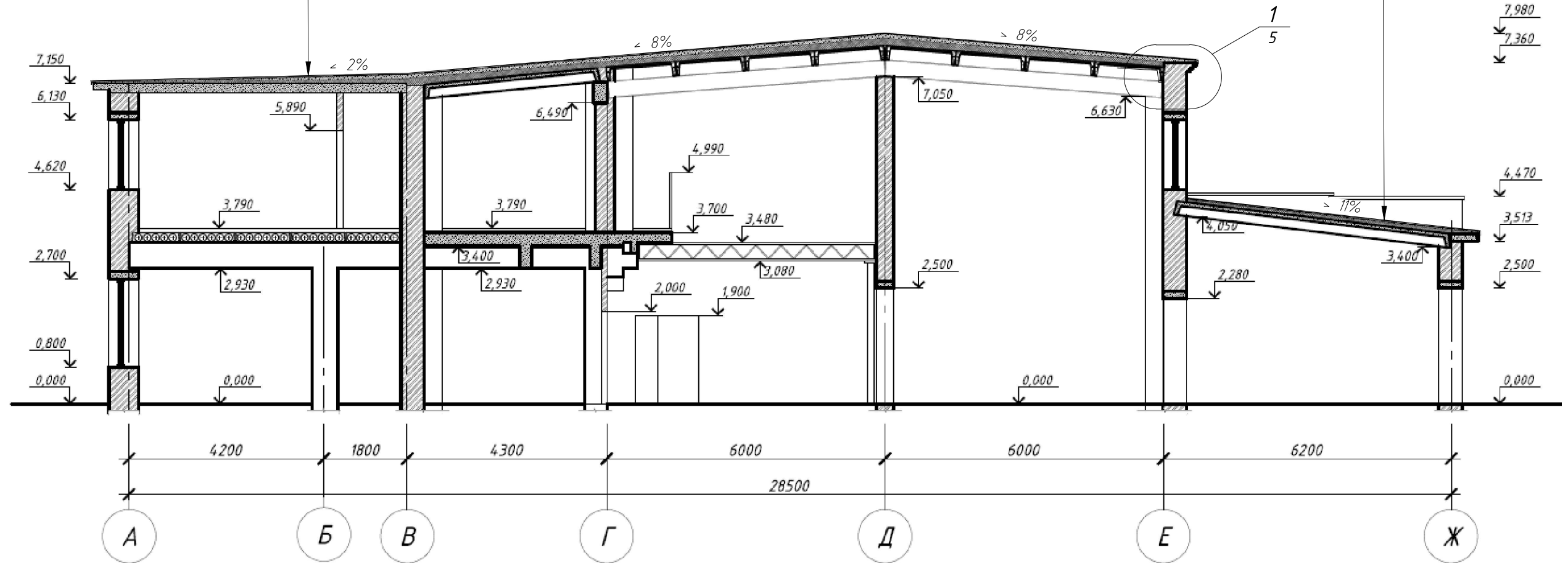
- Общие указания см. л. 2;
- Ограждение кровли см. л. 4;
- Навес, опираемый на конструкции одноэтажной части здания ремонтного цеха в осях Е-Ж/8-10, подлежит демонтажу. Объемы уточнить по месту.
- Размеры и отм. со знаком " \* " даны для справки и уточняются по месту монтажа;
- Водосток наружный организованный, см. л.9

						26/1-2018-АС			
						Капитальный ремонт здания ремонтного цеха №48 по адресу: пр.Дзержинского,69/2, г.Новосибирск			
Изм.	Кол.уч.	Лист	№ док.	Подп.	Дата	Капитальный ремонт кровли	Стадия	Лист	Листов
ГИП			Тимушкин	<i>[Signature]</i>	06.2018		Р	3	
Выполнил			Лобашевская	<i>[Signature]</i>	06.2018				
Проверил			Тимушкин	<i>[Signature]</i>	06.2018				
Н.контр.			Кайгородова	<i>[Signature]</i>		План кровли здания ремонтного цеха	ООО "АСМ Тимушкина"		

ПВХ мембрана - LOGICROOF V-RP - 1,5мм  
 Геотекстиль - 3 мм  
 Битумный праймер  
 Цементно-песчаная стяжка  
 с сеткой 4С 200х200мм ВрI- φ 4мм - 30 мм  
 Гидроизоляционный слой Изоспан "А"  
 Утеплитель "Пеноплекс-35" - 100 мм  
 Утеплитель минераловатный П125 - 100 мм.  
 Гидро-пароизоляционная пленка "Изоспан D"  
 Существующая ж/б плита покрытия

ПВХ мембрана - LOGICROOF V-RP - 1,5мм  
 Геотекстиль - 3 мм  
 Битумный праймер  
 Цементно-песчаная стяжка  
 с сеткой 4С 200х200мм ВрI- φ 4мм - 30 мм  
 Гидроизоляционный слой Изоспан "А"  
 Утеплитель "Пеноплекс-35" - 100 мм  
 Утеплитель минераловатный П125 - 100 мм.  
 Гидро-пароизоляционная пленка "Изоспан D"  
 Существующая ж/б плита покрытия

Разрез 1-1

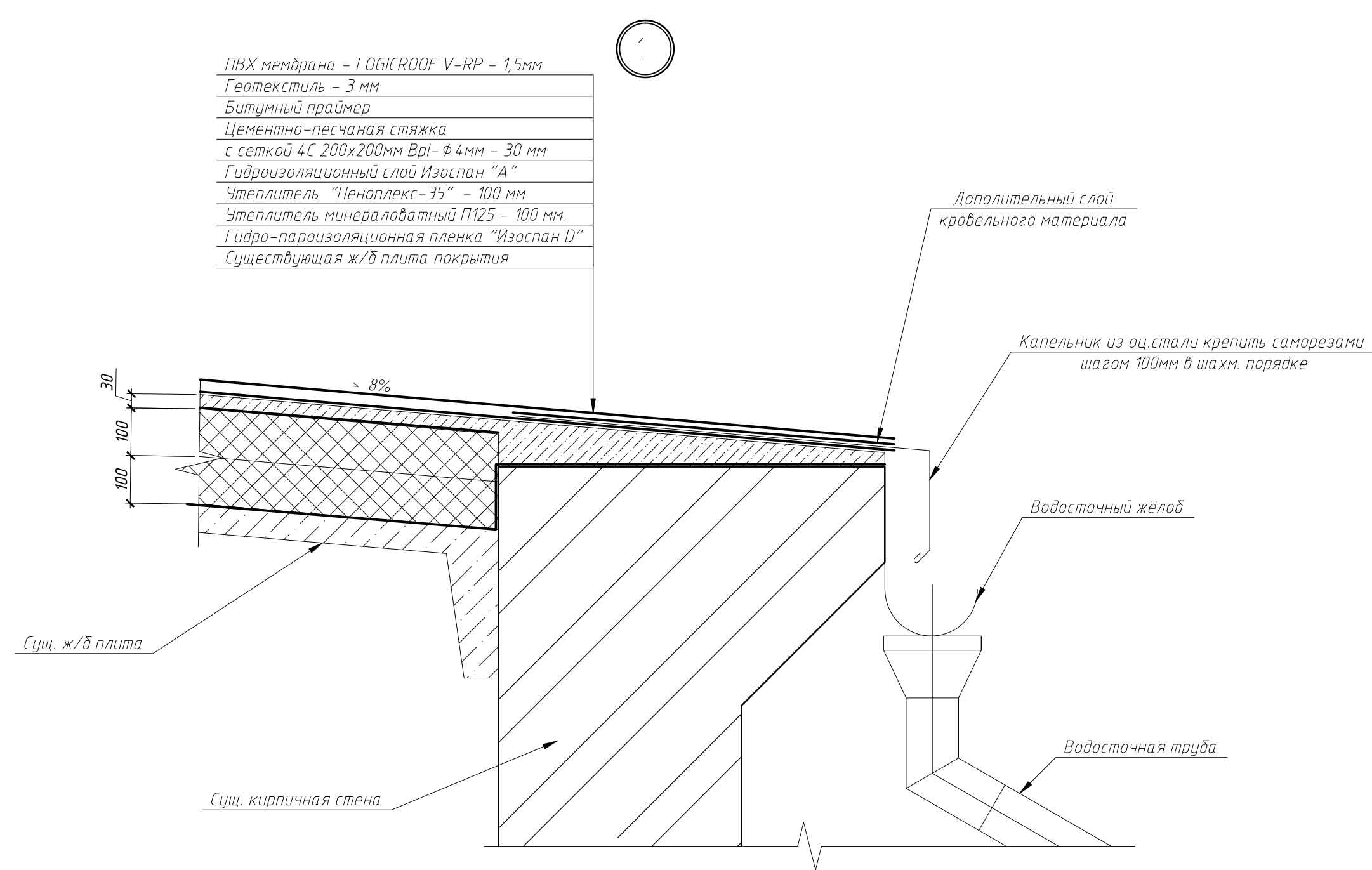


Согласовано	
Взам. инв. №	
Подп. и дата	
Инв. № подл.	

1. Общие указания см. л.1;
2. Ведомость объемов работ см. л. 2;
3. Размеры и отм. со знаком " \* " даны для справки и уточняются по месту монтажа;

						26/1-2018-АС			
						Капитальный ремонт здания ремонтного цеха №48 по адресу: пр.Дзержинского,69/2, г. Новосибирск			
Изм.	Кол.уч.	Лист	№ док.	Подп.	Дата	Капитальный ремонт кровли	Стадия	Лист	Листов
ГИП		Тимушкин		<i>[Signature]</i>	06.2018		Р	4	
Выполнил		Лобашевская		<i>[Signature]</i>	06.2018				
Проверил		Тимушкин		<i>[Signature]</i>	06.2018				
Н.контр.		Кайгородова		<i>[Signature]</i>	06.2018				
						Разрез 1-1	ООО "АСМ Тимушкина"		

Согласовано
Взам. инв. №
Подп. и дата
Инв. № подл.

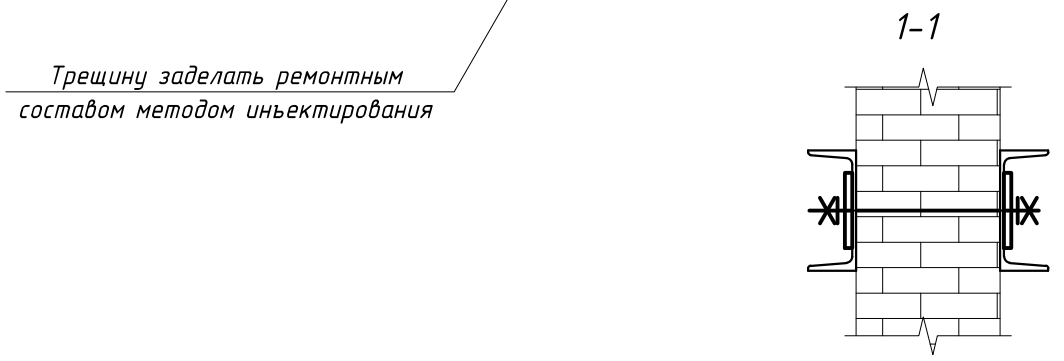
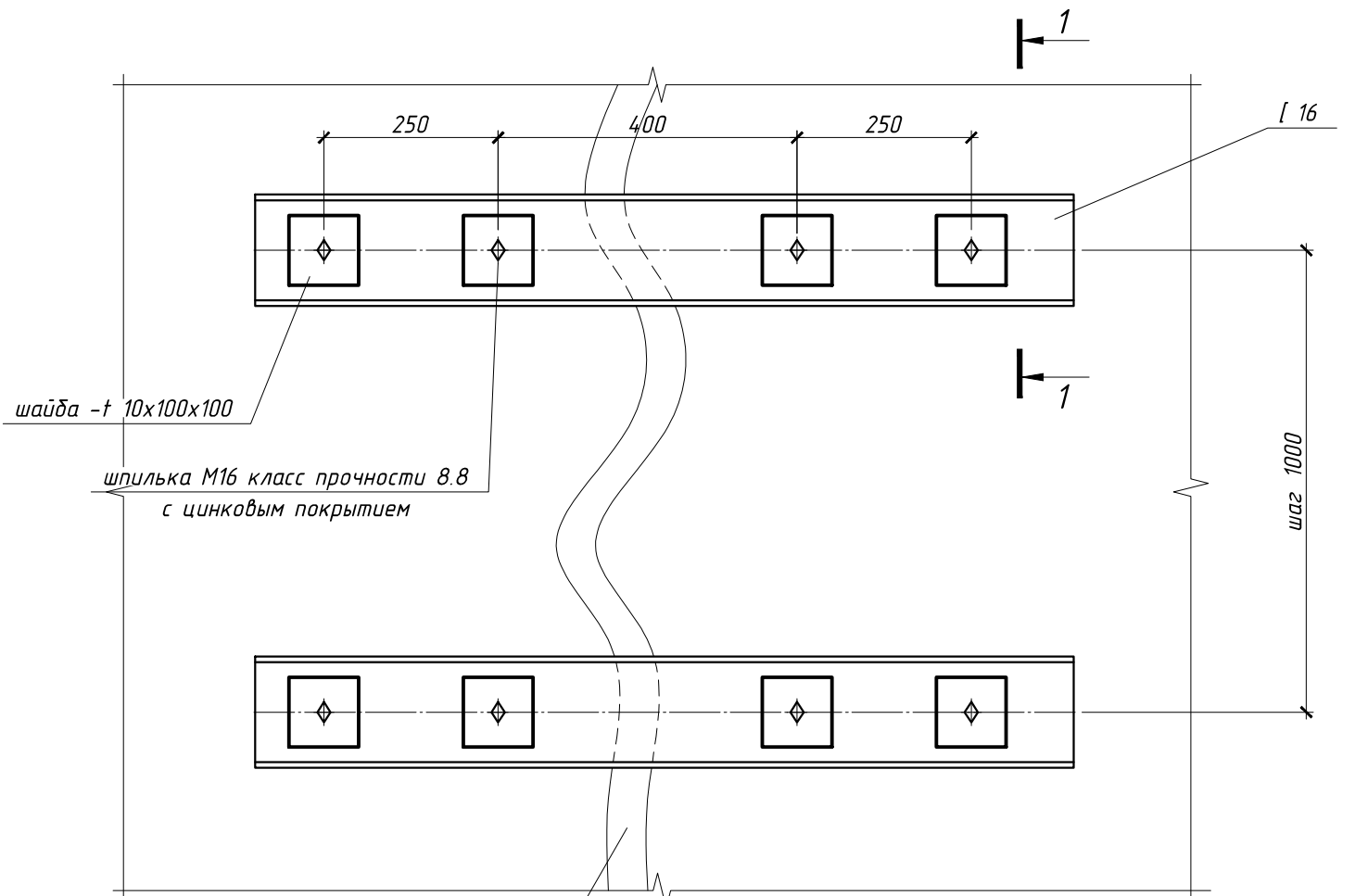
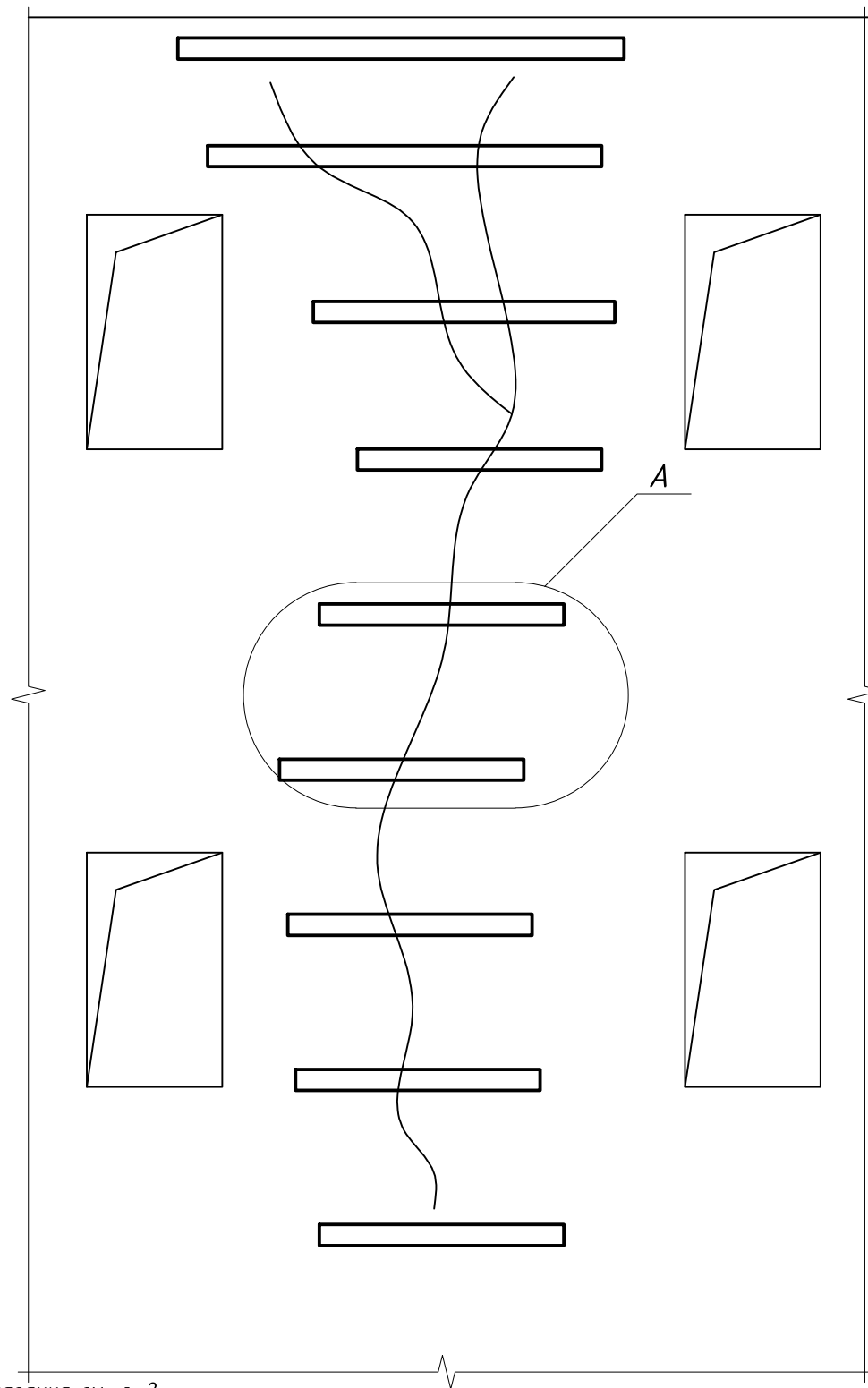


1. Общие данные см. л. 1
2. Ведомость объемов работ см. л. 2

						26/1-2018-АС			
						Капитальный ремонт здания ремонтного цеха №48 по адресу: пр. Дзержинского, 69/2, г. Новосибирск			
Изм.	Кол. уч.	Лист	№ док.	Подп.	Дата	Капитальный ремонт кровли	Стадия	Лист	Листов
ГИП		Тимушкин		<i>[Signature]</i>	06.2018		Р	5	
Выполнил		Лобашевская		<i>[Signature]</i>	06.2018				
Проверил		Тимушкин		<i>[Signature]</i>	06.2018				
Н.контр.		Кайгородова		<i>[Signature]</i>	06.2018				
						Узел 1	ООО "АСМ Тимушкина"		

# Принципиальное восстановление несущей способности стен с трещинами в кирпичной кладке

А



Трещину заделать ремонтным составом методом инъектирования

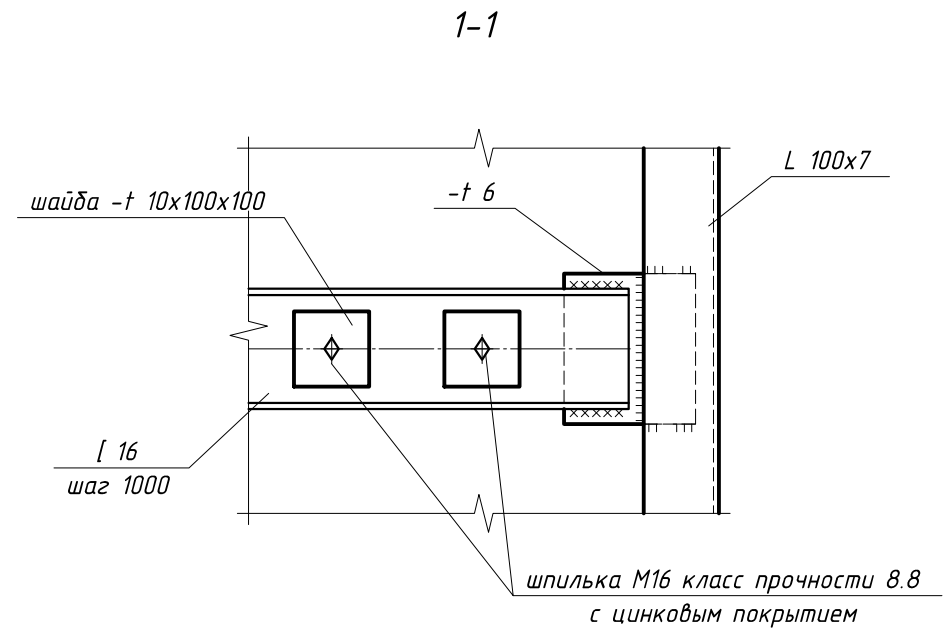
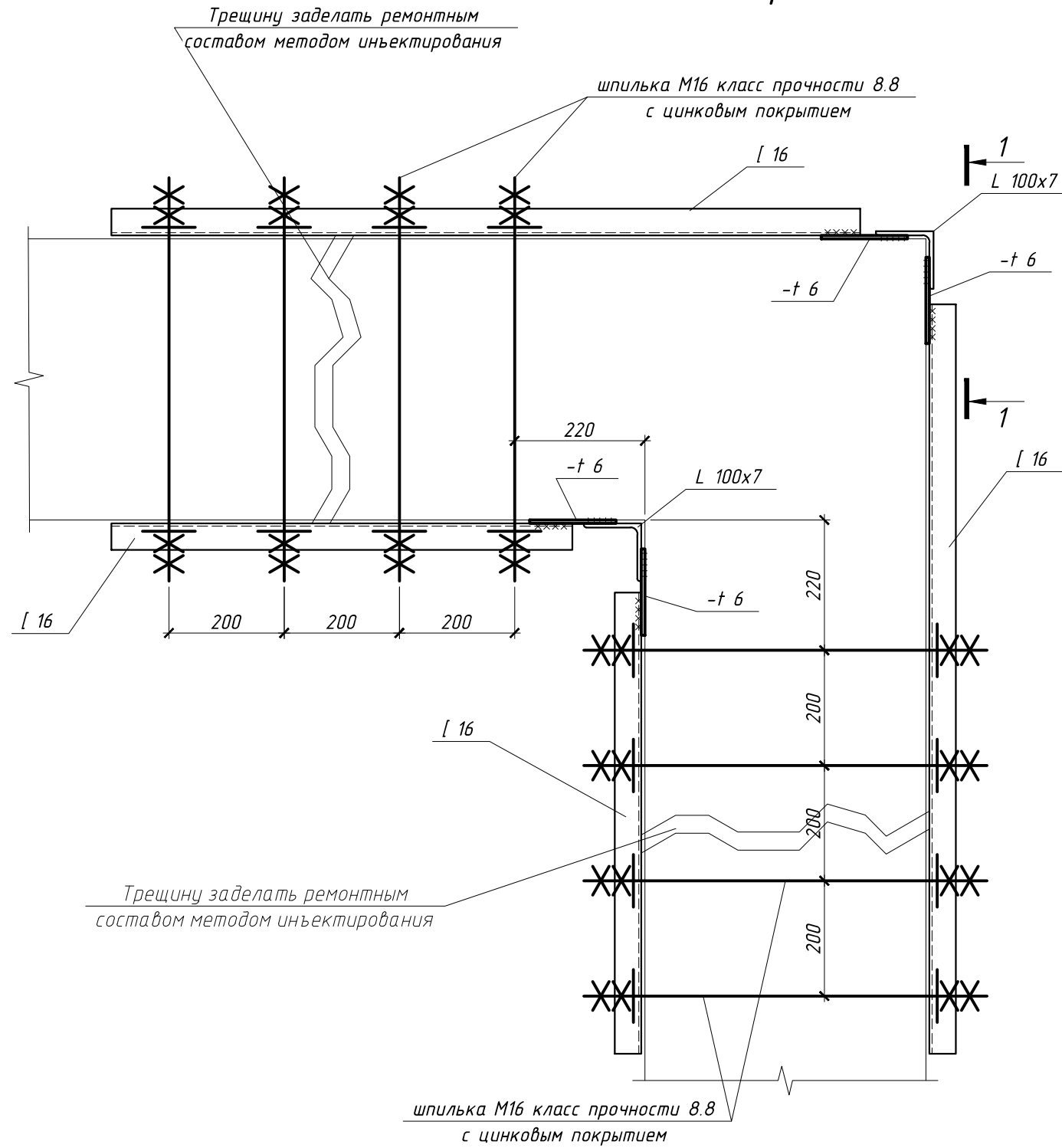
Согласовано					
Взам. инв. №					
Подп. и дата					
Инв. № подл.					

1. Общие указания см. л. 2;
2. Количество и размеры шпилек и горизонтальных элементов усиления стены из [ 16 определяется по месту монтажа и зависит от количества и размеров трещин;
3. Все металлоконструкции должны быть огрунтованы ГФ-021 толщина покрытия - 50...60 мкм. и окрашены эмалью ПФ-115 за два раза;
4. В местах установки бондажей очистить кирпичные стены от штукатурки, неровности выровнять цементным раствором марки 200;
5. Шпильки тянуть ключом длиной 30 см с усилием 20 кг;

						<b>26/1-2018-АС</b>			
						Капитальный ремонт здания ремонтного цеха №48 по адресу: пр.Дзержинского,69/2, г. Новосибирск			
Изм.	Кол. уч.	Лист	№ док.	Подп.	Дата	Капитальный ремонт здания ремонтного цеха №48	Стадия	Лист	Листов
Разраб.		Холяблин А.			04.2018		Р	6	
Проверил		Тимушкин А.				Принципиальное восстановление несущей способности стен с трещинами в кирпичной кладке	ООО "АСМ Тимушкина"		
ГИП		Тимушкин А.							
Н. контр.		Кайгородова							



# Принципиальное восстановление несущей способности угла стены здания с трещинами в кирпичной кладке



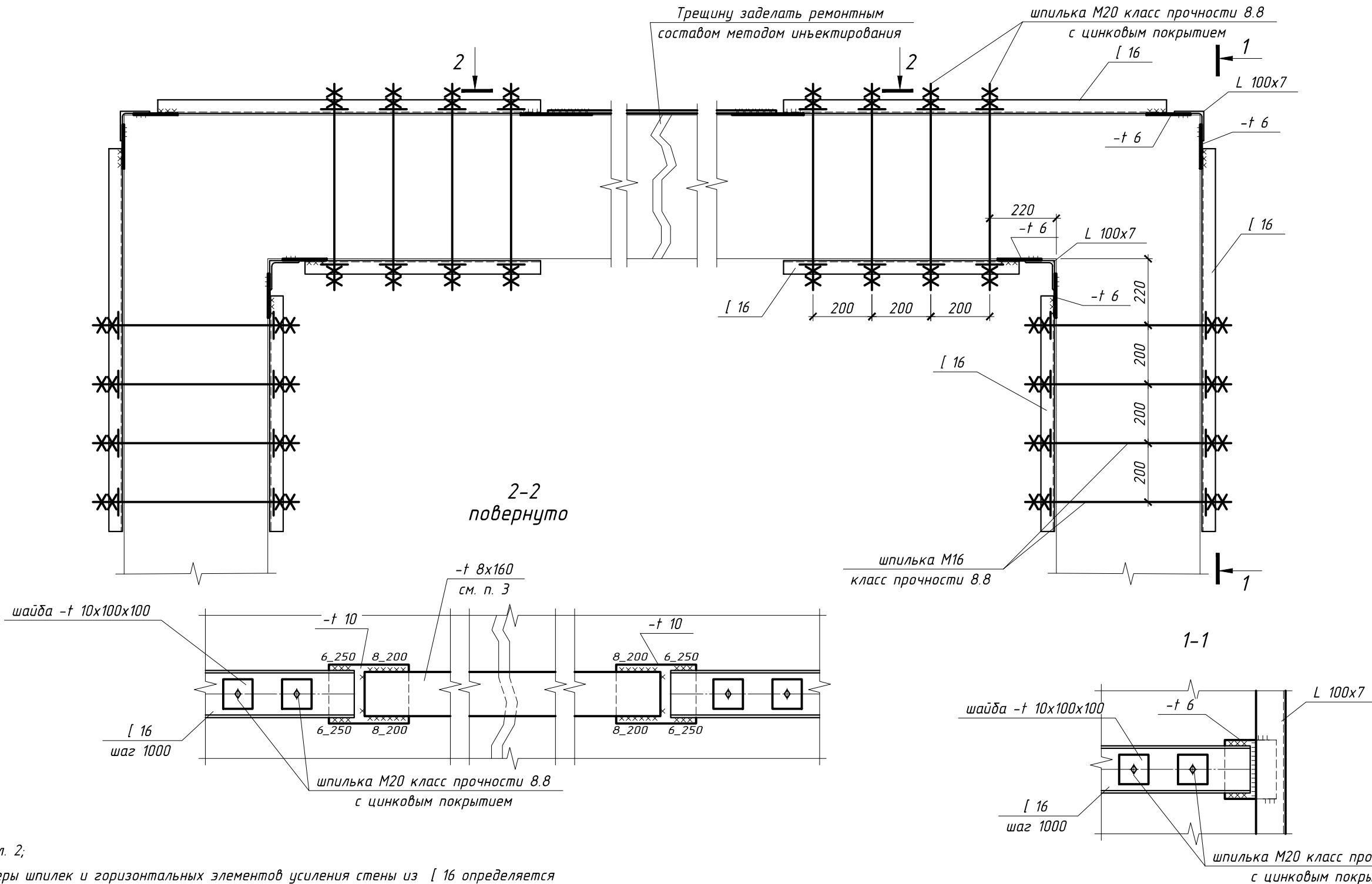
Спецификация металлических элементов усиления стены

Поз.	Обозначение	Наименование	Кол.	Масса ед., кг	Примечание
Сборочные единицы					
1	ГОСТ 8240-89	швеллер I 16 L = 1200 мм	72	17.04	
2	ГОСТ 5781-82	шайба -t 10x100x100	368	0.79	
3	ГОСТ 9066-75	шпилька М16 класс прочности 8.8 с цинковым покрытием	144	0.14	
4	ГОСТ 22034-76	шпилька М20 класс прочности 8.8 с цинковым покрытием	40	0.28	
		L 100x7 L=7,150 м	4	77.15	

- Общие указания см. л. 2;
- Количество и размеры шпилек и горизонтальных элементов усиления стены из I 16 определяется по месту монтажа и зависит от количества и размеров трещин;
- Все металлоконструкции должны быть огрунтованы ГФ-021 толщина покрытия - 50..60 мкм. и окрашены эмалью ПФ-115 за два раза;
- В местах установки бондажей очистить кирпичные стены от штукатурки, неровности выровнять цементным раствором марки 200;
- Шпильки тянуть ключом длиной 30 см с усилием 20 к

<b>26/1-2018-АС</b>					
Капитальный ремонт здания ремонтного цеха №48 по адресу: пр.Дзержинского,69/2, г. Новосибирск					
Изм.	Кол. уч.	Лист	№ док.	Подп.	Дата
Разраб.		Холяблин А.			04.2018
Проверил		Тимушкин А.			
ГИП		Тимушкин А.			
Н. контр.		Кайгородова			
				Капитальный ремонт здания ремонтного цеха №48	
				Стадия	Лист
				Р	7
				Принципиальное восстановление несущей способности угла стены здания с трещинами в кирпичной кладке	
				ООО "АСМ Тимушкина"	

# Принципиальное контурное восстановление несущей способности стены здания с трещинами в кирпичной кладке

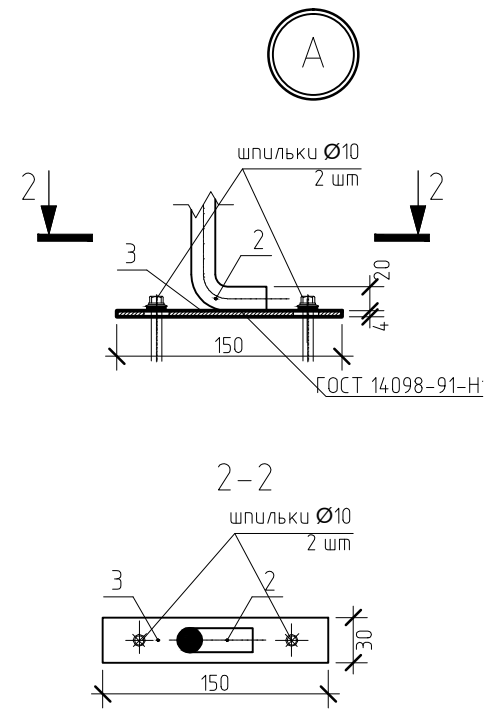
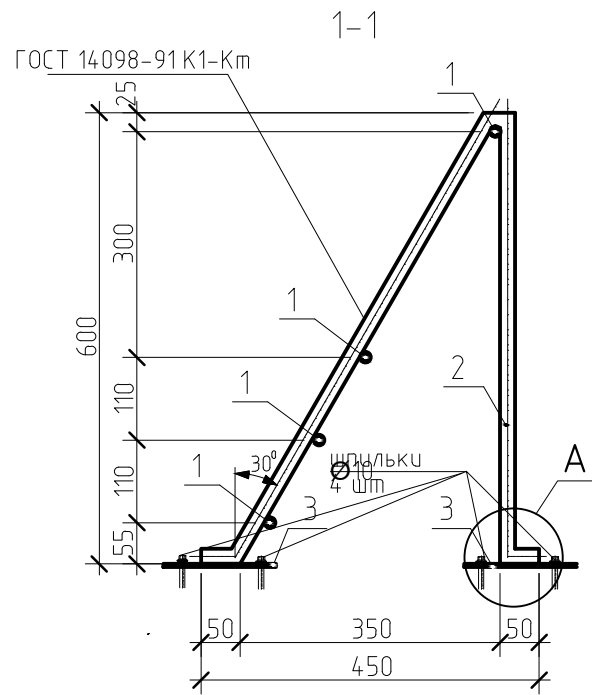
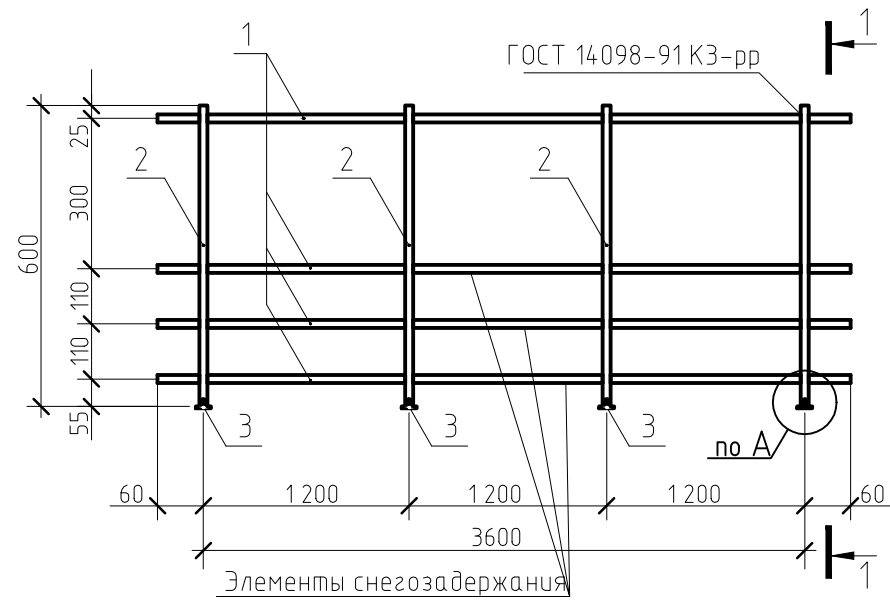


1. Общие указания см. л. 2;
2. Количество и размеры шпилек и горизонтальных элементов усиления стены из [ 16 определяется по месту монтажа и зависит от количества и размеров трещин;
3. Порядок монтажа:
  - а) в местах установки бондажей очистить кирпичные стены от штукатурки, неровности выровнять цементным раствором марки 200;
  - б) смонтировать бондаж по углам стены, шпильки тянуть ключом длиной 30 см с усилием 20 кг;
  - в) приварить к одной стороне бондажа соединительные полосы толщиной 8 мм. Поочередно замкнуть бондажи полосами по сл. технологии:
    - греть газом до красного свечения участки полос и в нагретом состоянии приваривать ко второму бондажу. После остывания полоса должна издавать звон высокой частоты при ударе по ней;
4. Все металлоконструкции должны быть огрунтованы ГФ-021 толщина покрытия - 50..60 мкм. и окрашены эмалью ПФ-115 за два раза

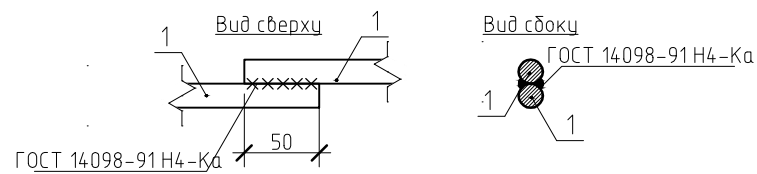
<b>26/1-2018-АС</b>					
Капитальный ремонт здания ремонтного цеха №48 по адресу: пр.Дзержинского,69/2, г. Новосибирск					
Изм.	Кол. уч.	Лист	№ док.	Подп.	Дата
Разраб.		Холяблин А.			04.2018
Проверил		Тимушкин А.			
ГИП		Тимушкин А.			
Н. контр.		Кайгородова			
				Капитальный ремонт здания ремонтного цеха №48	
				Стадия	Лист
				Р	8
				Принципиальное контурное восстановление несущей способности стены здания с трещинами в кирпичной кладке	
				ООО "АСМ Тимушкина"	

Согласовано	
Взам. инв. №	
Подп. и дата	
Инв. № подл.	

Ограждение кровли ОГ-1



Узел соединения секции между собой



Спецификация элементов на 1 секцию ограждения кровли ОГ-1

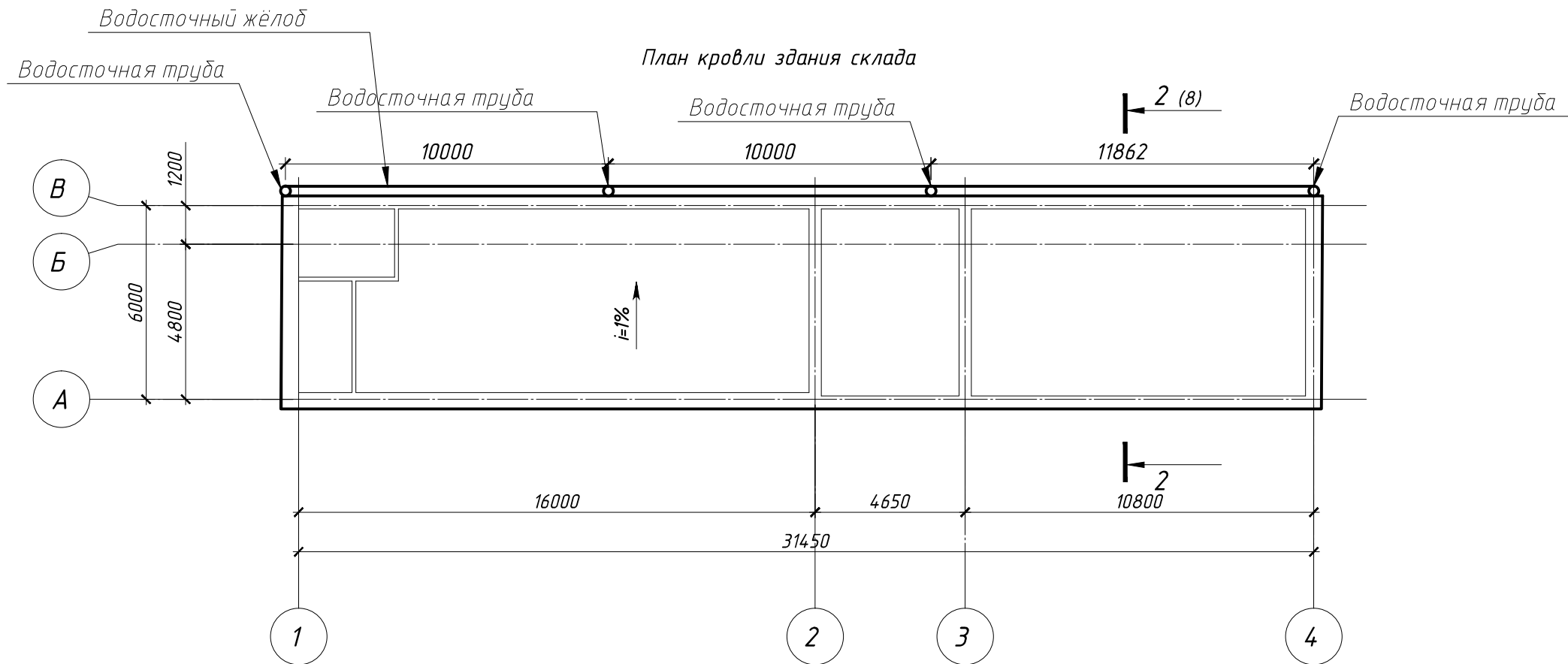
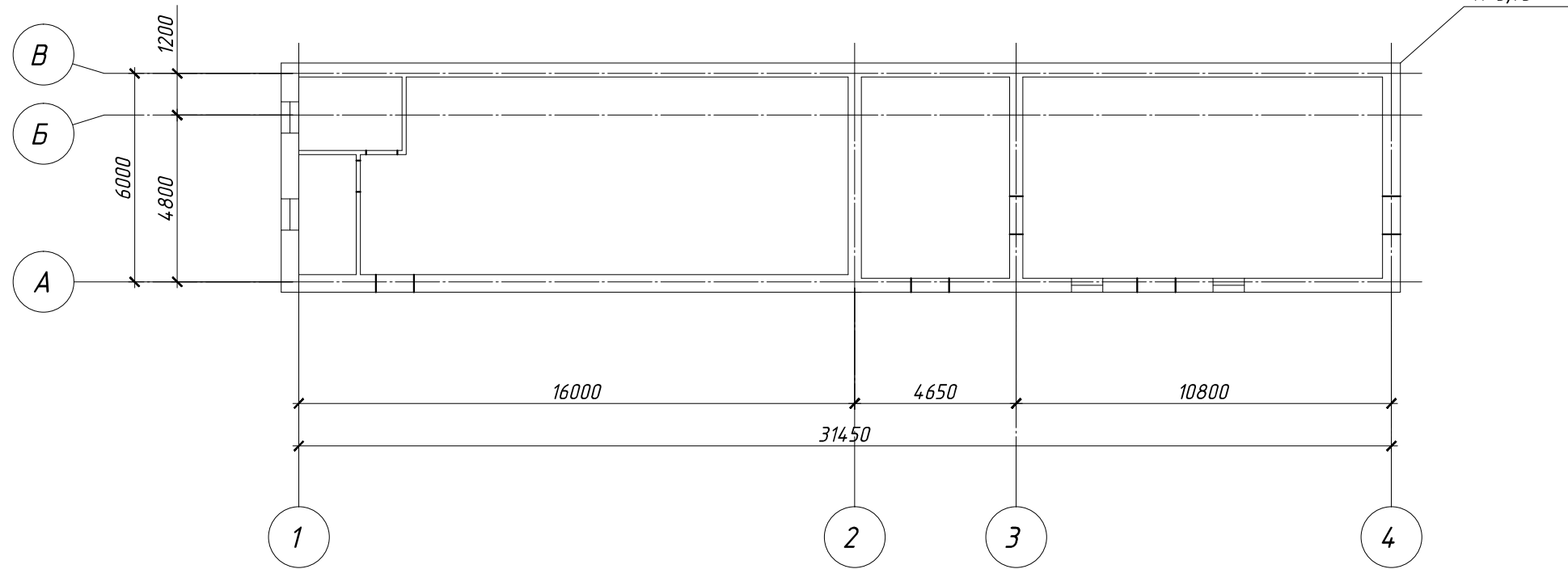
Поз.	Обозначение	Наименование	Кол.	Масса, ед., кг	Примечание
1	ГОСТ 2590-88	φ 16, l=3720мм	4	5.88	23.52
2	ГОСТ 2590-88	φ 20, l=1370мм	4	3.39	13.56
3	ГОСТ 19903-2015	δ=4 мм, 150x30мм	8	0.14	1.12
		Шпилька φ 10мм	16		
		Итого:			38.2

Кол-во секций ограждения кровли здания ремонтного цеха – 25 шт.

Согласовано			
Взам. инв. №			
Подп. и дата			
Инв. № подл.			

						26/1-2018-АС			
						Капитальный ремонт здания ремонтного цеха №48 по адресу: пр.Дзержинского,69/2, г. Новосибирск			
Изм.	Кол.уч.	Лист	№ док.	Подп.	Дата	Капитальный ремонт кровли	Стадия	Лист	Листов
ГИП		Тимушкин		<i>[Signature]</i>	06.2018		р	9	
Выполнил		Лобашевская		<i>[Signature]</i>	06.2018				
Проверил		Тимушкин		<i>[Signature]</i>	06.2018				
Н.контр.		Кайгородова		<i>[Signature]</i>	06.2018				
						Ограждение ОГ-1	ООО "АСМ Тимушкина"		

План-схема здания склада



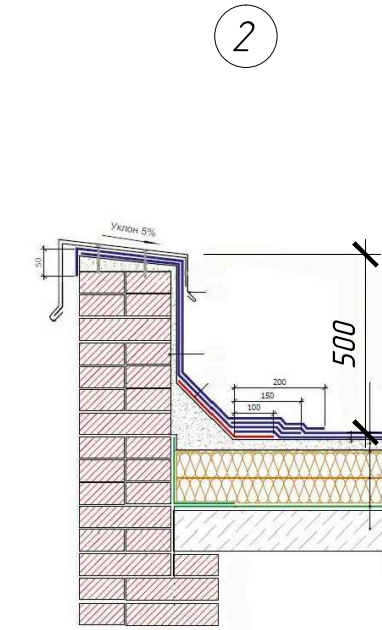
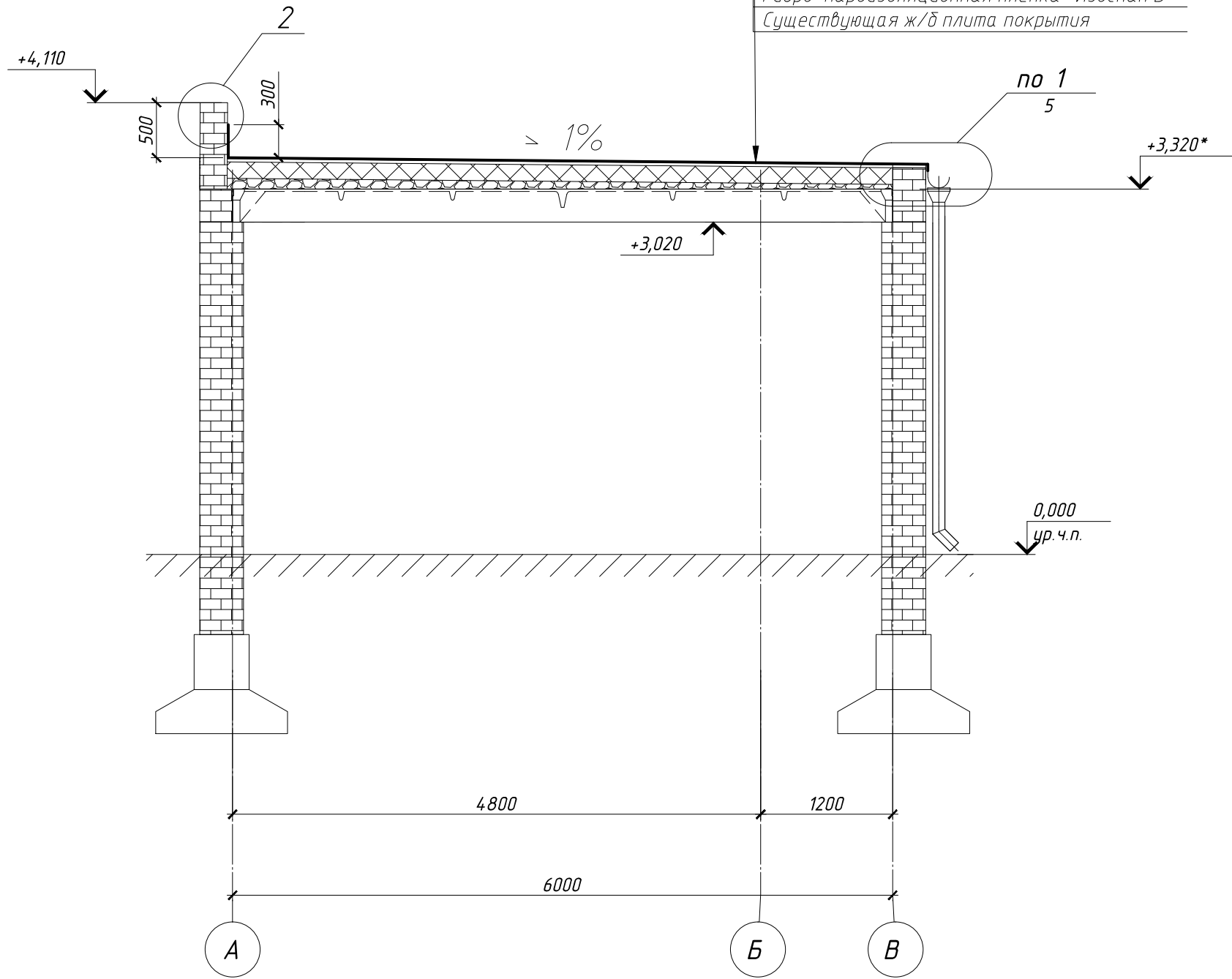
Согласовано				
Взам. инв. №				
Подп. и дата				
Инв. № подл.				

1. Общие указания см. л. 1;
2. Ведомость объемов работ см. л. 2;

26/1-2018-АС					
Капитальный ремонт здания ремонтного цеха №48 по адресу: пр.Дзержинского,69/2, г.Новосибирск					
Изм.	Кол.уч.	Лист	№ док.	Подп.	Дата
ГИП		Тимушкин		<i>[Signature]</i>	06.2018
Выполнил		Лобашевская		<i>[Signature]</i>	06.2018
Проверил		Тимушкин		<i>[Signature]</i>	06.2018
Н.контр.		Кайгородова		<i>[Signature]</i>	
План-схема здания склада. План кровли здания склада					000 "АСМ Тимушкина"

- ПВХ мембрана - LOGICROOF V-RP - 1,5мм
- Геотекстиль - 3 мм
- Битумный праймер
- Цементно-песчаная стяжка
- с сеткой 4С 200х200мм ВрI- φ 4мм - 30 мм
- Гидроизоляционный слой Изоспан "А"
- Утеплитель "Пеноплекс-35" - 100 мм
- Утеплитель минераловатный П125 - 100 мм.
- Гидро-пароизоляционная пленка "Изоспан D"
- Существующая ж/б плита покрытия

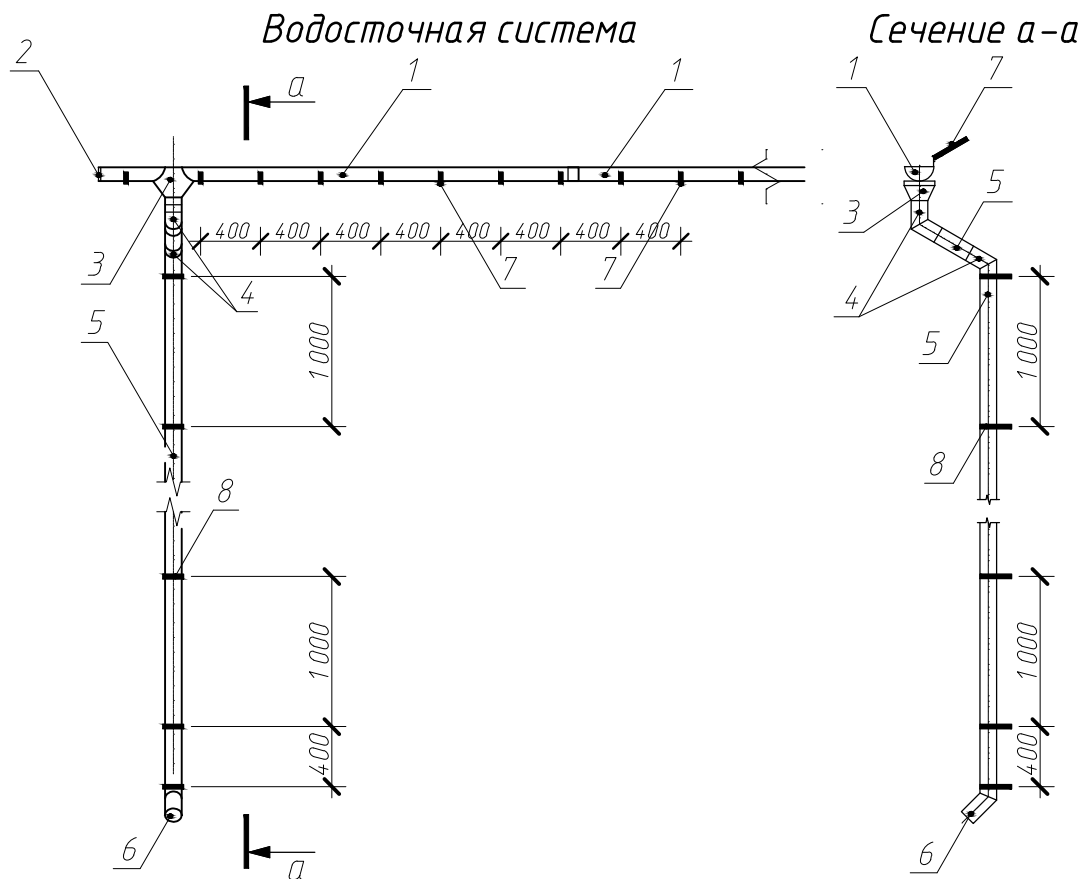
Разрез 2-2



Согласовано	
Взам. инв. №	
Подп. и дата	
Инв. № подл.	

1. Общие указания см. л. 1;
2. Ведомость объёмов работ см. л. 2;
3. Размеры со знаком " \* " даны для справки и уточняются по месту монтажа;

26/1-2018-АС					
Капитальный ремонт здания ремонтного цеха №48 по адресу: пр.Дзержинского,69/2, г. Новосибирск					
Изм.	Кол. уч.	Лист	№ док.	Подп.	Дата
ГИП		Тимушкин		<i>[Signature]</i>	06.2018
Выполнил		Лобашевская		<i>[Signature]</i>	06.2018
Проверил		Тимушкин		<i>[Signature]</i>	06.2018
Н.контр.		Кайгородова		<i>[Signature]</i>	06.2018
Разрез 2-2					000 "АСМ Тимушкина"



1. Общие данные и перечень чертежей см.л.1
2. Ведомость объёмов работ см.л. 2
3. Все показатели со \* уточнить по месту
4. Расход материалов уточнять по месту в ходе выполнения работ с учетом специфики применения материала и в соответствии с технологией фирмы изготовителя

### Спецификация элементов водостока с кровли

Поз.	Обозначение	Наименование	Кол.		Масса, ед., кг	Примечание
			рем.цех	склад		
1		Жёлоб водосточный $\phi 125$ L общ. п.м.	133,5	32	0.93	
2		Заглушка для жолоба $\phi 125$ мм	12	2		
3		Воронка подкарнизная	21	4	0.27	
4		Колено водостока $\phi 100$	21	4	0.43	
5		Труба водосточная $\phi 100$ , L общ п.м	91.29	13.28	1.33	
6		Колено сливное (отмёт) $\phi 100$	21	4	0.45	
7		Крюк для крепления жёлоба	345	82	0.3	
8		Хомут крепёжный со штырём	112	20	0.1	

26/1-2018-АС

Капитальный ремонт здания ремонтного цеха №48 по адресу: пр.Дзержинского,69/2, г. Новосибирск

Изм.	Кол. уч.	Лист	№ док.	Подп.	Дата	Стадия	Лист	Листов
ГИП		Тимушкин		<i>[Signature]</i>	06.2018	Р	12	
Выполнил		Лобашевская		<i>[Signature]</i>	06.2018			
Проверил		Тимушкин		<i>[Signature]</i>	06.2018			
Н.контр.		Кайгородова		<i>[Signature]</i>	06.2018			
Водосточная система						ООО "АСМ Тимушкина"		



Форма выписки  
УТВЕРЖДЕНА  
приказом Федеральной службы  
по экологическому, технологическому и  
атомному надзору  
от 4 марта 2019 г. № 86

**ВЫПИСКА ИЗ РЕЕСТРА ЧЛЕНОВ  
САМОРЕГУЛИРУЕМОЙ ОРГАНИЗАЦИИ**

13.05.2019 г.

*(дата)*

№ Т-31

*(номер)*

**Ассоциация Саморегулируемая организация «Национальное объединение  
научно-исследовательских и проектно-исследовательских организаций» (Ассоциация СРО  
«ЦЕНТРСТРОЙПРОЕКТ»)**

*(полное и сокращенное наименование саморегулируемой организации)*

Саморегулируемая организация, основанная на членстве лиц, осуществляющих подготовку проектной документации объектов капитального строительства

*(вид саморегулируемой организации)*

115088, Россия, Москва, ул. 2-я Машиностроения, д. 25, стр. 5,  
<http://центрстройпроект.рф>, [info@npcsp.org](mailto:info@npcsp.org), +7 (495) 600-83-21, +7 (495) 600-83-31, +7 (495) 600-83-53

*(адрес места нахождения саморегулируемой организации, адрес официального сайта в информационно-телекоммуникационной сети «Интернет», адрес электронной почты)*

СРО-П-029-25092009

*(регистрационный номер записи в государственном реестре саморегулируемых организаций)*

выдана Обществу с ограниченной ответственностью "Архитектурно-строительная мастерская Тимушкина"

*(фамилия, имя, (в случае, если имеется) отчество заявителя – физического лица или полное наименование заявителя – юридического лица)*

Наименование	Сведения
<b>1. Сведения о члене саморегулируемой организации:</b>	
1.1. Полное и (в случае, если имеется) сокращенное наименование юридического лица или фамилия, имя, (в случае, если имеется) отчество индивидуального предпринимателя	Общество с ограниченной ответственностью "Архитектурно-строительная мастерская Тимушкина", ООО "АСМ Тимушкина"
1.2. Идентификационный номер налогоплательщика (ИНН)	5406691206
1.3. Основной государственный регистрационный номер (ОГРН) или основной государственный регистрационный номер индивидуального предпринимателя (ОГРНИП)	1115476144717
1.4. Адрес места нахождения юридического лица	630005, РФ, Новосибирская область, г. Новосибирск, ул. Мичурина, д. 20, оф.309
1.5. Место фактического осуществления деятельности <i>(только для индивидуального предпринимателя)</i>	---
<b>2. Сведения о членстве индивидуального предпринимателя или юридического лица в саморегулируемой организации:</b>	
2.1. Регистрационный номер члена в реестре членов саморегулируемой организации	849
2.2. Дата регистрации юридического лица или индивидуального предпринимателя в реестре членов саморегулируемой организации <i>(число, месяц, год)</i>	«13» мая 2019 г.
2.3. Дата <i>(число, месяц, год)</i> и номер решения о приеме в члены саморегулируемой организации	Протокол Правления № 01-2803-Ц-19 от «28» марта 2019 г.
2.4. Дата вступления в силу решения о приеме в члены саморегулируемой организации <i>(число, месяц, год)</i>	«13» мая 2019 г.
2.5. Дата прекращения членства в саморегулируемой организации <i>(число, месяц, год)</i>	---
2.6. Основания прекращения членства в саморегулируемой организации	---

Наименование	Сведения	
<b>3. Сведения о наличии у члена саморегулируемой организации права выполнения работ:</b>		
3.1. Дата, с которой член саморегулируемой организации имеет право выполнять инженерные изыскания, <b>осуществлять подготовку проектной документации</b> , строительство, реконструкцию, капитальный ремонт, снос объектов капитального строительства по договору подряда на выполнение инженерных изысканий, подготовку проектной документации, по договору строительного подряда, по договору подряда на осуществление сноса ( <i>нужное выделить</i> ):		
в отношении объектов капитального строительства (кроме особо опасных, технически сложных и уникальных объектов, объектов использования атомной энергии)	в отношении особо опасных, технически сложных и уникальных объектов капитального строительства (кроме объектов использования атомной энергии)	в отношении объектов использования атомной энергии
«13» мая 2019 г.	---	---
3.2. Сведения об уровне ответственности члена саморегулируемой организации по обязательствам по договору подряда на выполнение инженерных изысканий, <b>подготовку проектной документации</b> , по договору строительного подряда, по договору подряда на осуществление сноса, и стоимости работ по одному договору, в соответствии с которым указанным членом внесен взнос в компенсационный фонд возмещения вреда ( <i>нужное выделить</i> ):		
а) первый	V	не превышает 25 000 000 (двадцать пять миллионов) рублей
б) второй	-	---
в) третий	-	---
г) четвертый	-	---
д) пятый*	-	---
е) простой*	-	в случае если член саморегулируемой организации осуществляет только снос объекта капитального строительства, не связанный со строительством, реконструкцией объекта капитального строительства
* заполняется только для членов саморегулируемых организаций, основанных на членстве лиц, осуществляющих строительство		
3.3. Сведения об уровне ответственности члена саморегулируемой организации по обязательствам по договору подряда на выполнение инженерных изысканий, <b>подготовку проектной документации</b> , по договору строительного подряда, по договору подряда на осуществление сноса, заключенным с использованием конкурентных способов заключения договоров, и предельному размеру обязательств по таким договорам, в соответствии с которым указанным членом внесен взнос в компенсационный фонд обеспечения договорных обязательств ( <i>нужное выделить</i> ):		
а) первый	-	---
б) второй	-	---
в) третий	-	---
г) четвертый	-	---
д) пятый*	-	---
* заполняется только для членов саморегулируемых организаций, основанных на членстве лиц, осуществляющих строительство		
<b>4. Сведения о приостановлении права выполнять инженерные изыскания, осуществлять подготовку проектной документации, строительство, реконструкцию, капитальный ремонт, снос объектов капитального строительства:</b>		
4.1. Дата, с которой приостановлено право выполнения работ ( <i>число, месяц, год</i> )	---	
4.2. Срок, на который приостановлено право выполнения работ *	---	
* указываются сведения только в отношении действующей меры дисциплинарного воздействия		

Начальник территориального  
управления

(должность уполномоченного лица)

М.П.



(подпись)

Свибович М.А.

(инициалы, фамилия)