

Общество с ограниченной ответственностью «Союз», именуемое в дальнейшем «Подрядчик», в лице директора Джамалиева Анвара Ринатовича, действующего на основании Устава, с одной стороны, и Муниципальное унитарное предприятие города Новосибирска «Центр муниципального имущества», именуемое в дальнейшем «Заказчик», в лице директора Беляцкого Эдуарда Витальевича, действующего на основании Устава, с другой стороны, заключили настоящий договор (далее - договор) о нижеследующем:

ПРЕДМЕТ И УСЛОВИЯ ДОГОВОРА

1. Подрядчик обязуется выполнить работы по ремонту дверей муниципальных нежилых помещений (ЗСГО № 1352-55 и ЗСГО № 1353-55) по адресу: г. Новосибирск, ул. Эйхе, 2 согласно приложениям № 1 (Объемы и виды работ) и № 2 (Технические характеристики дверей и ставней) к договору (далее - работы) на сумму 300 000 (Триста тысяч) рублей 00 копеек, НДС не облагается (УСН), а Заказчик обязуется принять и оплатить работы.

2. Подрядчик выполняет работы в срок до 01.08.2024 включительно.

3. Выполнение Подрядчиком работ производится в рабочие дни с 07.00 до 20.00 часов, в выходные и нерабочие праздничные дни с 09.00 до 20.00 часов, с обязательным перерывом (соблюдая тишину) с 13.00 до 14.00 часов во все дни.

4. Выполнение Подрядчиком работ производится в соответствии с требованиями законодательства РФ, регулирующими предмет договора, включая требования безопасности, сертификации, лицензирования и т. п. Работы выполняются из новых, не поврежденных материалов Подрядчика. За безопасность выполнения работ отвечает Подрядчик.

5. В день завершения работ (на объекте Заказчика) Подрядчик вывозит с места выполнения данных работ принадлежащее ему оборудование, материалы и мусор, образовавшейся в ходе выполнения данных работ.

6. По завершению работ Подрядчик предоставляет Заказчику документ о приемке работ, счет на оплату, счет-фактуру (при наличии).

7. Подрядчик гарантирует качество выполненных работ на срок 5 лет с момента подписания Заказчиком документа о приемке работ. В течение гарантийного срока, Подрядчик устраняет за свой счет обнаруженные дефекты выполненных работ в течение 7 календарных дней с момента получения соответствующего уведомления от Заказчика.

8. Заказчик принимает выполненные работы в течение 5 рабочих дней с момента предоставления Подрядчиком документа о приемке работ (при отсутствии замечаний к выполненным работам) и оплачивает выполненные работы в течение 7 рабочих дней с даты подписания Заказчиком документа о приемке работ и предоставления Подрядчиком счета на оплату, счета-фактуры (при наличии).

9. За каждый факт неисполнения или ненадлежащего исполнения обязательств по договору виновная сторона, в случае выставления ей соответствующего требования, обязана выплатить штраф другой стороне в размере: Подрядчик - 5 % от цены договора, Заказчик - 1 000,00 рублей. За каждый день просрочки исполнения обязательств по договору виновная сторона, в случае выставления ей соответствующего требования, обязана выплатить пеню другой стороне в размере: Подрядчик - 5 000,00 рублей, Заказчик - 1/300 действующей на дату уплаты пени ключевой ставки Центрального банка РФ от неисполненного в срок объема обязательств по договору. При невыполнении или ненадлежащем исполнении обязательств по договору со стороны Подрядчика, Заказчик вправе произвести оплату работ за вычетом суммы неустоек (штрафов, пеней).

10. Во всем, что не урегулировано договором, стороны руководствуются законодательством РФ.

АДРЕСА И ПОДПИСИ СТОРОН

Подрядчик:

ООО «Союз»

ИНН 5407981846 КПП 540701001

630132, г. Новосибирск,

ул. Железнодорожная, 3Б

эл. почта: dzhamaliev@yandex.ru

тел.: +7-913-066-30-01

Директор

А. Р. Джамалиев

Заказчик:

МУП «ЦМИ»

ИНН 5406100260 КПП 540601001

630091, г. Новосибирск, Красный проспект, 50

эл. почта: mup.cmi@gmail.com

тел.: 202-07-72

Директор

Э. В. Беляцкий



2

Объемы и виды работ по ремонту дверей муниципальных нежилых помещений (ЗСГО № 1352-55 и ЗСГО № 1353-55) по адресу: г. Новосибирск, ул. Эйхе, 2

ЗСГО № 1352-55:

ЗГД - защитно-герметическая дверь - 2 шт;
ГД - герметическая дверь - 2 шт;
ЗГС - защитно-герметический ставень - 1 шт;
ГС - герметический ставень - 1 шт.

ЗСГО № 1353-55:

ЗГД - защитно-герметическая дверь - 1 шт;
ГД - герметическая дверь - 1 шт;
ЗГС - защитно-герметический ставень - 1 шт;
ГС - герметический ставень - 1 шт.

№	Наименование работ	Ед. изм.	Кол-во
1	Демонтаж двери	шт	6
2	Демонтаж ставня	шт	4
3	Правка неровностей, вмятин, изгибов полотен дверей	шт	6
4	Правка неровностей, вмятин, изгибов полотен ставней	шт	4
5	Правка неровностей, вмятин, изгибов каркасов ГД и ГС изготовление и замена швеллера ГД и ГС (при необходимости)	шт	5
6	Пескоструйная очистка ЗГД и ГД от ржавчины и старой краски в цеху	шт	6
7	Пескоструйная очистка ЗГС и ГС от ржавчины и старой краски в цеху	шт	4
8	Заварка сквозных отверстий в ЗГД и ГД толщиной до 10 мм на 1 двери	шт	6
9	Заварка сквозных отверстий в ЗГС и ГС ставней толщиной до 10 мм на 1 ставня	шт	4
10	Регулировка петель (смазка, настройка)	шт	20
11	Очистка дверной обоймы проема из уголка (рама)	шт	10
12	Заделка отверстий в дверной обойме проема из уголка	шт	10
13	Ревизия с заменой деталей (при необходимости) запорного механизма ЗГД и ГД	шт	24
14	Изготовление запорных механизмов ЗГС и ГС	шт	12
15	Регулировка запорного механизма (очистка от ржавчины, смазка, настройка)	шт	36
16	Изготовление съемной ручки запорного механизма ЗГД и ГД	шт	20
17	Изготовление и монтаж несъемной ручки запорного механизма ЗГД и ГД	шт	28
18	Изготовление съемной ручки запорного механизма ЗГС и ГС	шт	13
19	Изготовление и монтаж несъемной ручки запорного механизма ЗГС и ГС	шт	11
20	Монтаж дверной ручки на дверное полотно (место установки уточнить на месте)	шт	5
21	Демонтаж старой уплотнительной резинки со всего периметра двери	шт	9
22	Монтаж до покраски проушин для навесного замка на дверное полотно и дверную обойму проема из уголка (ЗГД)	шт	3
23	Монтаж до покраски дверных проушин для навесного замка на ставень и раму проема из уголка (ЗГС)	шт	2
24	Восстановление бетонной поверхности по всему периметру дверной обоймы проема из уголка	шт	18
25	Огрунтовка ЗГД и ГД полотен и рам	шт	6
26	Огрунтовка ЗГС и ГС полотен и рам	шт	4
27	Окрашивание ЗГД и ГД эмалью по грунтовке за 2 раза	шт	6
28	Окрашивание ЗГС и ГС эмалью по грунтовке за 2 раза	шт	4
29	Монтаж уплотнительной резинки по всему периметру ЗГД и ГД	шт	6
30	Монтаж уплотнительной резинки по всему периметру ЗГС и ГС	шт	4
31	Устранение зазоров примыкания полотен к рамам	шт	10
32	Проверка перед вводом в эксплуатацию (отсутствия ржавчины и дефектов на дверном полотне и дверной обойме проема из уголка; отсутствия зазоров между дверным полотном и дверной обоймой проема из уголка, проверка запорного механизма, дверных петель; проверка плотности прилегания дверного полотна к уплотнительной резинке)	шт	10

Ремонт дверей защитного сооружения гражданской обороны (ЗСГО) осуществляется посредством выполнения следующих видов работ:

1 Приведение защитно-герметических дверей, герметических дверей, защитно-герметических ставней, герметических ставней в соответствии с Приложением № 2 к договору (Технические характеристики дверей и ставней)

2 Применение гернитового шнура ПРП-40.П-20х40 ГОСТ 19177-81:
- плотность, кг/куб. м: 400;
- температура применения, °С: от -40 до +70;
- пористая структура, имеет теплоизоляционные свойства;
- максимальное водопоглощение не более 5 %;
- не горюч;
- устойчив к механическим воздействиям, повышенной влажности и воде, воздушным потокам, вибрации;
- устанавливается в стык без растяжения и нарушения целостности

3 Применение термостойкой эмали:
- массовая доля нелетучих веществ, %: от 35 до 45;
- цвет по согласованию с Заказчиком;
- условная вязкость по вискозиметру типа ВЗ-246 с диаметром сопла 4 мм при температуре 20±0,5 °С, не менее: 25;
- стойкость покрытия к воздействию температур до 1200 °С, ч, не менее: 3;
- интервал рабочих температур, °С: от -60 до +1200

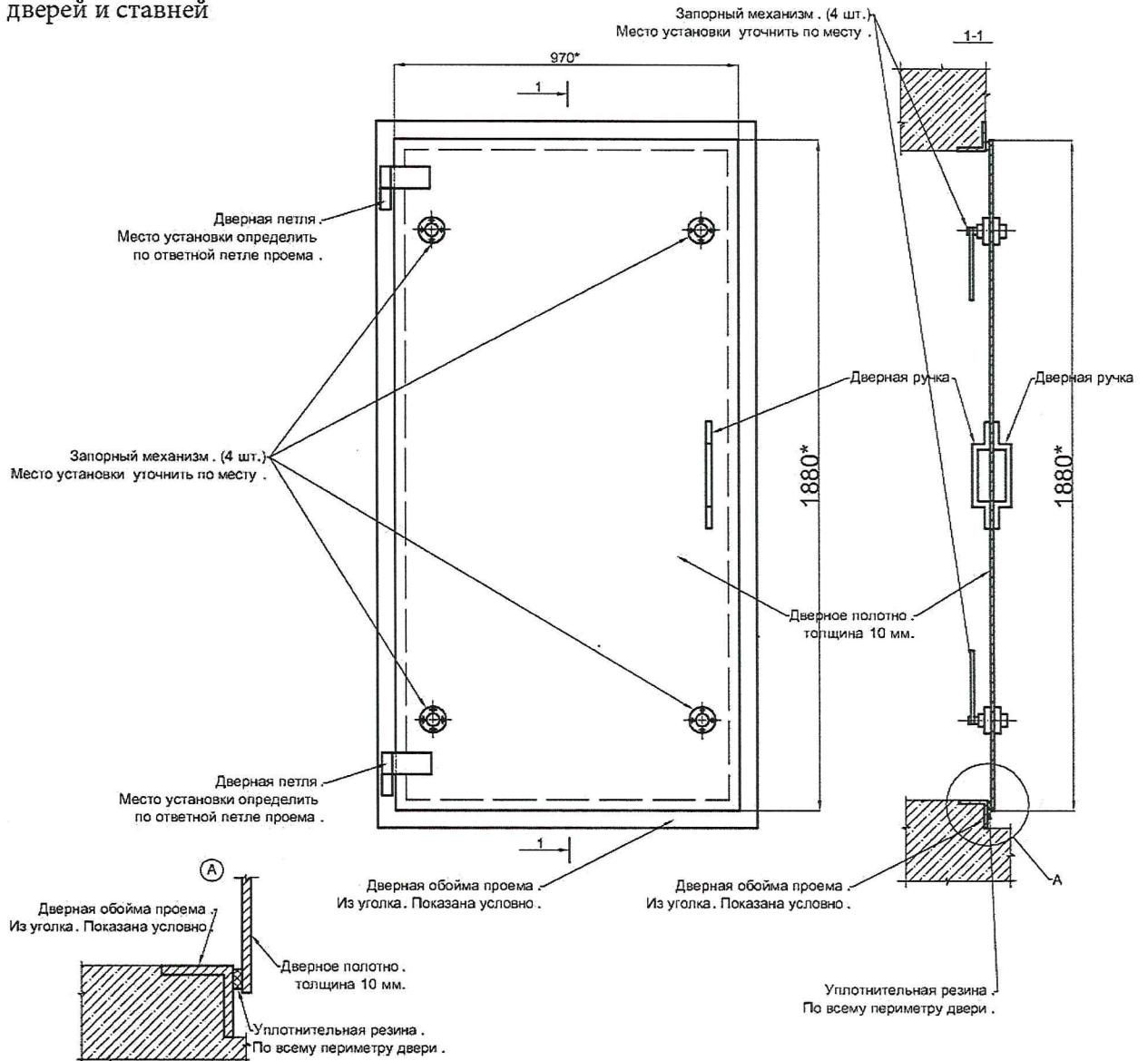
Работы должны производиться в соответствии с требованиями:

- Приказ МЧС РФ от 15.12.2002 № 583 «Об утверждении и введении в действие Правил эксплуатации защитных сооружений гражданской обороны»;
- СП 88.13330.2022 «Защитные сооружения гражданской обороны»;
- СП 165.1325800.2014 «Инженерно-технические мероприятия по гражданской обороне»;
- СП 112.13330.2011 «Пожарная безопасность зданий и сооружений»;
- Федеральный закон от 22.07.2008 № 123-ФЗ «Технический регламент о требованиях пожарной безопасности»



Технические характеристики
дверей и ставней

Защитно-герметическая дверь



Примечание :

1. Уплотнительную резину смонтировать в месте прикосновения полотна двери и дверной обоймы проема .
2. Размеры полотна (*) уточнить по месту .
3. Петли на полотне установить согласно ответным петлям на дверной обойме .
4. Запорные механизмы смонтировать на полотне согласно ответным прорезям на дверной обойме проема .
5. Дверные ручки изготовить из круглого проката диаметром 16 мм и приварить к полотну .
6. Запорный механизм показан условно . Изготовить по образцу .

Перв. примен.

Справ. ?

Погр. и дата

Инв. ? дубл.

Взам. инв. ?

Погр. и дата

Инв. ? подл.

Изм.	Лист	? докум.	Погр.	Дата
Разраб.	Емельянов			
Пров.	Клюшов			
Т. контр.				
Н. контр.				
Умб.	Артюх			

Защитно-герметическая дверь			Лист	Масса	Масштаб
			Лист 1	Листов 1	
			МУП "ЦМИ"		

Перв. примен.

Справ. ?

Погр. и дата

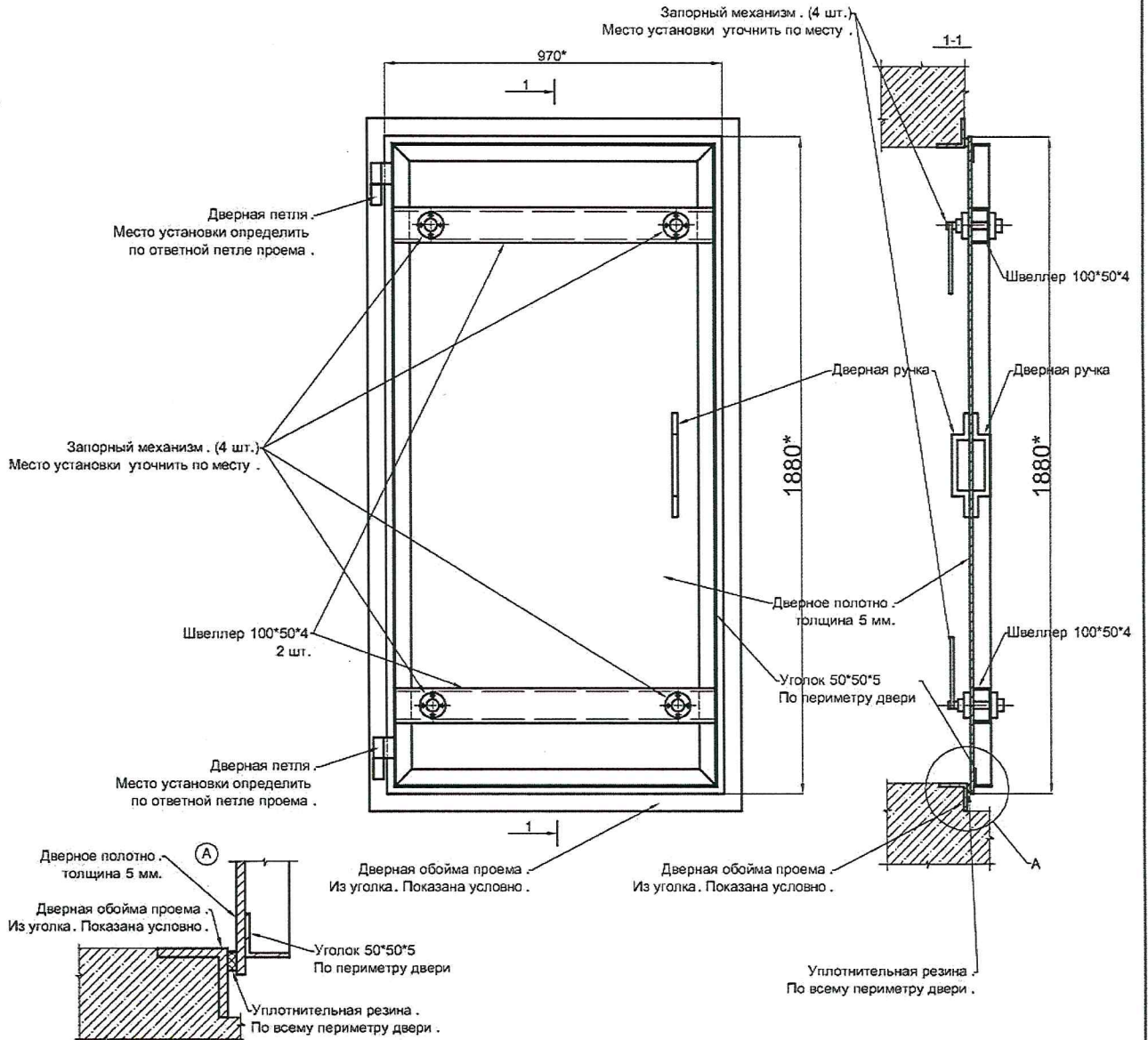
Инв. ? дубл.

Взам. инв. ?

Погр. и дата

Инв. ? подл.

Герметическая дверь



Примечание:

1. Уплотнительную резину смонтировать в месте прикосновения полотна двери и дверной обоймы проема.
2. Размеры полотна (*) уточнить по месту.
3. Петли на полотне установить согласно ответным петлям на дверной обойме.
4. Запорные механизмы смонтировать на полотне согласно ответным прорезям на дверной обойме проема.
5. Дверные ручки изготовить из круглого проката диаметром 16 мм и приварить к полотну.
6. Запорный механизм показан условно. Изготовить по образцу.

Изм.	Лист	? докум.	Погр.	Дата	Герметическая дверь	Лист	1	Листов	1
Разраб.	Емельянов					МУП "ЦМИ"			
Пров.	Клюшов								
Т. контр.									
Н. контр.									
Утв.	Артюх								

Перв. примен.

Справ. ?

Подп. и дата

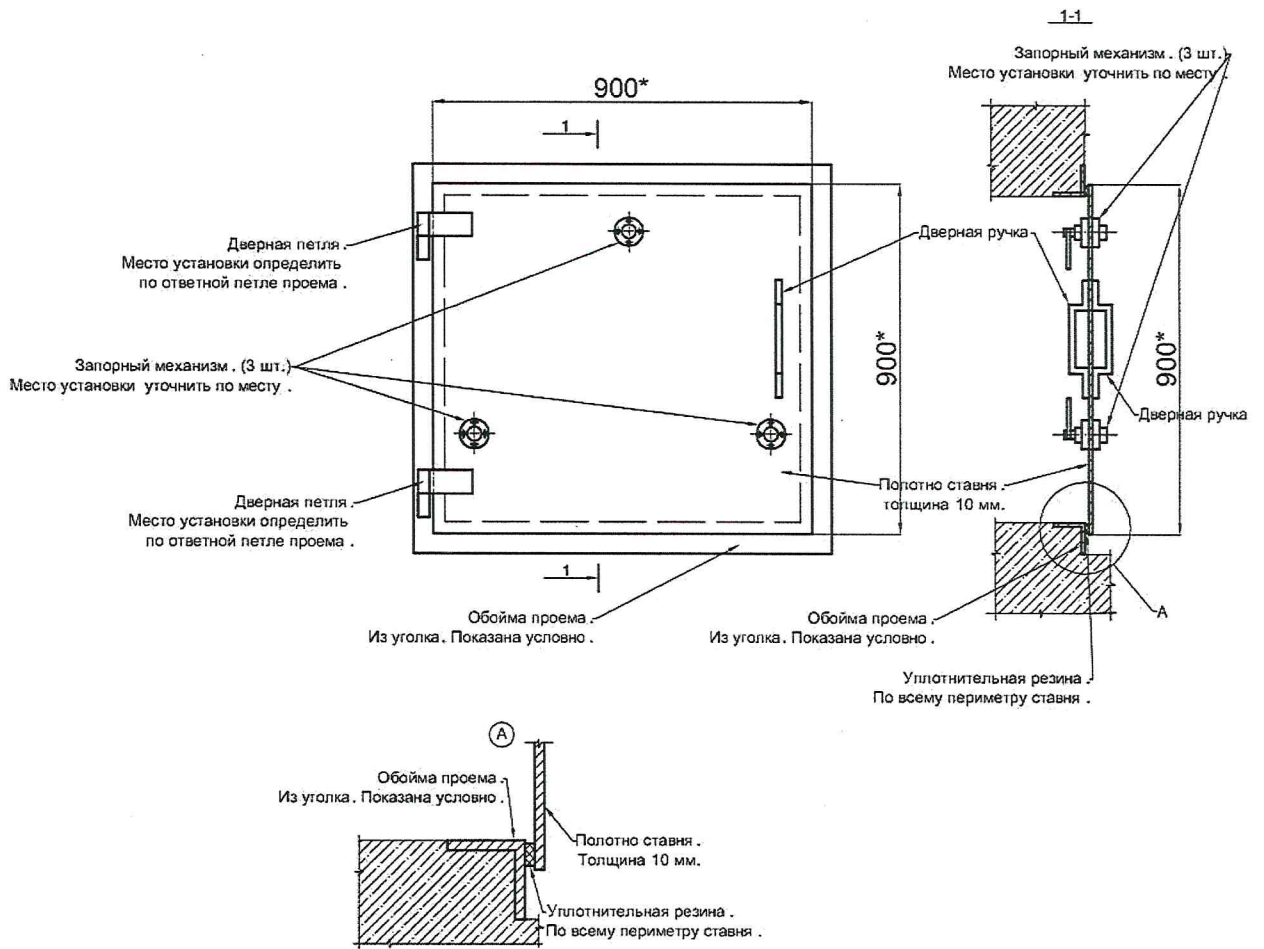
Инв. ? дубл.

Взм. инв. ?

Подп. и дата

Инв. ? подл.

Защитно-герметический ставень



Примечание:

1. Уплотнительную резину смонтировать в месте прикосновения полотна ставня и обоймы проема.
2. Размеры полотна (*) уточнить по месту.
3. Петли на полотне установить согласно ответным петлям на дверной обойме .
4. Запорные механизмы смонтировать на полотне согласно ответным прорезям на дверной обойме проема .
5. Ручки изготовить из круглого проката диаметром 16 мм и приварить к полотну .
6. Запорный механизм показан условно . Изготовить по образцу .

Изм.	Лист	? докум.	Подп.	Дата
Разраб.	Емельянов			
Пров.	Клюшов			
Т. контр.				
Н. контр.				
Утв.	Артюх			

Защитно-герметический ставень

Лист	Масса	Масштаб
Лист 1	Листов 1	

МУП "ЦМИ"

Перв. примен.

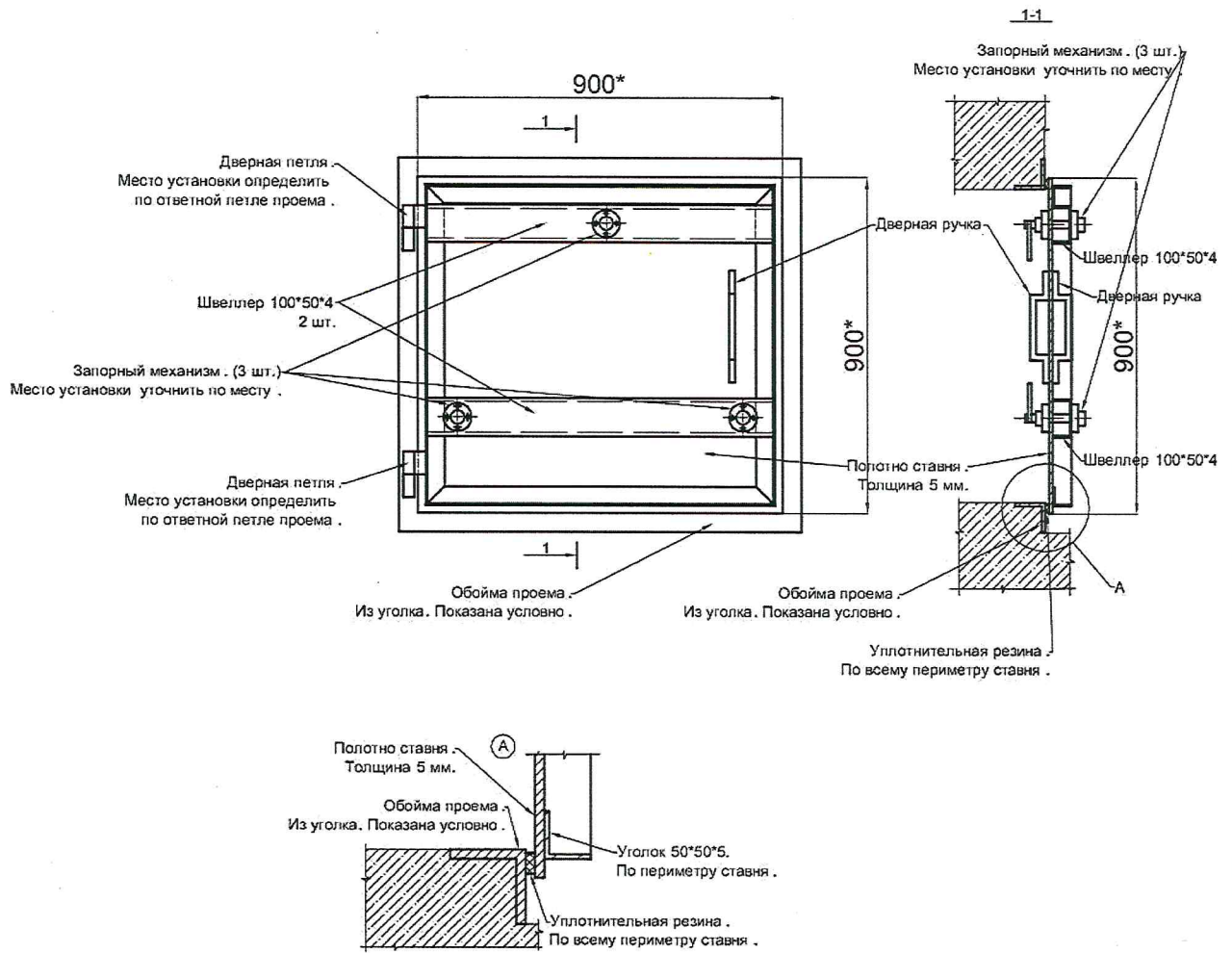
Справ. ?

Погр. и дата

Инв. ? дубл.

Взам. инв. ?

Герметический ставень



Примечание:

1. Уплотнительную резину смонтировать в месте прикосновения полотна ставня и обоймы проема.
2. Размеры полотна (*) уточнить по месту.
3. Петли на полотне установить согласно ответным петлям на дверной обойме.
4. Запорные механизмы смонтировать на полотне согласно ответным прорезям на дверной обойме проема.
5. Ручки изготовить из круглого проката диаметром 16 мм и приварить к полотну.
6. Запорный механизм показан условно. Изготовить по образцу.



Подрядчик:
Директор ООО «Союз»
А. Р. Джамалиев



Заказчик:
Директор МУП «СММ»
Э. В. Беляцкий